

BRIGITTE 09/22

FILATI

Модель 5

ПУЛОВЕР



## ПУЛОВЕР

## Размер S (M/L/XL)

**Материал:** Garn von Lana Grossa, Qualität „Brigitte No. 4“ (80 % хлопок, 20 % беби альпака, длина нити 110 m/50 g): 500 (550/600/650) г зелёный № 12 и 100 (150/150/150) г кремовый № 1. Крючок № 3,5 (если вязать свободно) или 4 (если вязать туго) – главное, чтобы размеры совпадали с плотностью вязания.

**Стлб без накида:** вязать в р. Начинать каждый р. с возд. п.

**Узор:** вязать по схеме в р. Начинать каждый р. с 3 возд. п. замены для 1 стлб. Вязать по 3 р. в зелёном и 1 р. в кремовом в перемену. Повторять р. 1. до 8.

**Плотность вязания:** узор: 19 п. и 10 р. = 10 x 10 см.

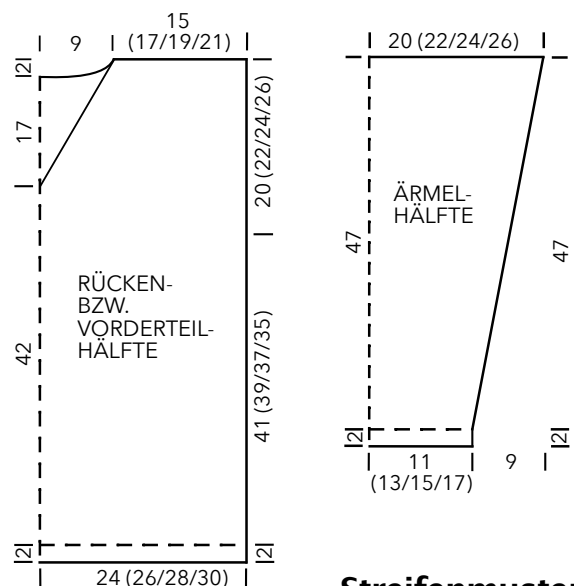
**Спинка:** в зелёном набрать 91 (99/107/115) возд. п. и вязать 4 р. стлб без накида. Вязать дальше в узоре полос. Через 41 (39/37/35) см от начала маркировать начало пройм рукавов. Через 18 (20/22/24) см от начала пройм рукавов для выреза горловины не вязать средние 33 п., для закругления закрыть в след. р. 1 x 1 п., для этого 1 х не вязать 2 или предпосл. п. Через 20 (22/24/26) см от начала пройм рукавов закончить работу.

**Перед:** вязать как спинку. Для V-выреза разделить работу через 44 см от начала, вязать среднюю п. с обеих сторонам, но п. перед и за этой п. не вязать = 45 (49/53/57) п. на сторону и для скоса выреза убавить в каждом р. 16 x 1 п., для этого не вязать 1 х вторую или предпосл. п. Через 20 (22/24/26) см от начала пройм рукавов закончить работу.

**Рукава:** набрать в зелёном по 43 (51/59/67) возд. п. и вязать 4 р. стлб без накида. Вязать дальше в узоре полос, при этом прибавить для скос рукавов в каждом 2. р. 17 x 1 п. = 77 (85/93/101) п. Через 49 см от начала закончить работу.

**Сборка:** сшить боковые швы и швы рукавов и плеч. Для воротника в зелёном обвязать

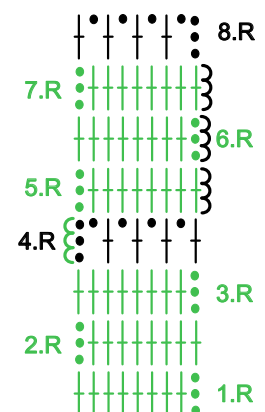
верхнюю половину с 56 стлб, начиная с верхней части правой полочки, задний вырез горловины до верхней части левой полочки, поворачивать и вязать ещё 9 р. стлб, при этом в каждом р. прибавить 2 п. = 74 п., потом закончить. Обвязать остальной V-с 1 р. рачьим шагом. Втачать рукава.



## Streifenmuster

## Zeichenerklärung:

- = 1 Luft-M
- ∩ = 1 Kett-M
- ┆ = 1 Stäbchen



## ОБРАЗЕЦ

## Плотность вязания

Сделайте образец! Для этого свяжите узор выбранной модели размером 12 x 12 см. Затем посчитайте число петель и рядов на участке размером 10 x 10 см. Если в инструкции указано меньшее число петель, то вяжите плотнее или используйте более тонкие спицы (на ½ номера меньше, чем указано). Если число петель получится больше, то вяжите либо свободнее, либо возьмите более толстые спицы.

**Имейте в виду,** что вязанные вещи получаются по-разному. Поэтому указанная на мотках пряжи плотность вязания не является обязательной. Кроме того, плотность вязания приводится всегда на основе вязания лицевой гладью. Поэтому в идеальном случае нужно обязательно связать образец в выбранном узоре, чтобы понравившаяся Вам модель не только красиво выглядела, но и подошла по размеру.