

ШАЛЬ





## ШАЛЬ

Размер 30 x 200 см

обе стороны шали.

**Материал:** Lana Grossa Lace Seta Mulberry (35% шёлк, 35% альпака, 30% шерсть (меринос), длина нити 175 m/50 g), 250 г светло серый (цв 25), 50 г желто зелёный (цв 27), 50 г темно сине-зелёный (цв 18) и 50 г синяя пастель (цв 24); сп. № 4 и 5, 1 крючок № 4 для бахромы.

**Узор:** вязать со сп. № 5. Кол. п. должно делиться на 3 + 1 + кром. п. См. схему 1. Указаны лиц. и обр. р. Вязать 3 х р. 1 - 6, потом повторять 1х р. 1 и 2.

**Узор:** вязать со сп. № 4. Кол. п. должно делиться на 6 + 1 + кром. п. См. схему 2. Указаны только лиц. р. Обр. р. вязать по рисунку, накиды изн.! Повторять 1-8 р.

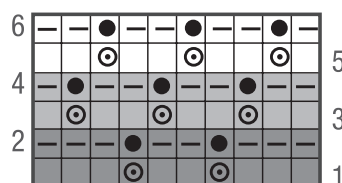
**Двойная кромочная на 2 петлях:** лицевой ряд: 1-ю петлю провязать лицевой, 2-ю петлю снять как изнаночную (нить за спицей и туго затянуть); в конце ряда снять предпоследнюю петлю как изнаночную (нить за спицей и туго затянуть) и последнюю петлю провязать лицевой. Изнаночный ряд: 1-ю петлю снять как изнаночную (нить перед спицей и туго затянуть), 2-ю петлю провязать изнаночной; в конце ряда провязать предпоследнюю петлю как изнаночную и последнюю петлю снять как изнаночную (нить перед спицей и туго затянуть).

**Плотность вязания:** узор со сп. № 4: 23 п. и 36,5 р. = 10 x 10 см. Узор со сп. № 5: 23 п. и 50 р. = 10 x 10 см.

**Шаль:** со сп. № 5 набрать 71 п в цв. тёмный петроль и вязать \* 20 р. в узор: дв. кром. п., начинать по схеме 1, 20 х раппорт, закончить по схеме 1, дв. кром. п. Вязать 3 х р. 1. - 6., потом 1 х р. 1. и 2. Со сп. № 4 вязать в узор: дв. кром. п., начинать по схеме 2, 10 х раппорт, закончить по схеме 2, дв. кром. п., Вязать 11 х р. 1-8 = 88 р. Вязать дальше со сп. № 5 и от \* 6 х повторять. Вязать 20 р. узор со сп. № 5 и потом закрыть все п.

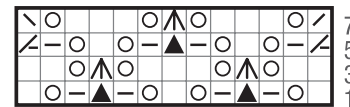
**Сборка:** готовые детали натянуть, увлажнить и дать высохнуть. Для бахромы нарезать по 1 нитки на 40 см в жёлто зелёном, темно сине-зелёном и в цв. синяя пастель. Сложить 3 нитки по полам и прикрепить с крючком № 4 на

схема 1



раппорт = 3 М

схема 2



раппорт = 6 М

## Условные обозначения:

- = синяя пастель
- = желто зелёный
- = темно сине-зелёный
- = 1 п. лиц.
- = 1 п. изн.
- ⊙ = 1 п. снять изн., нитка за работой
- = 1 п. снять изн., нитка перед работой
- ⊖ = 1 накид
- ⊞ = 2 п. лиц. вместе
- ⊞ = 2 п. изн. вместе
- ⊞ = 1 дв. протяжка (= 1 п. снять лиц., 2 п. лиц. вместе, протянуть снятую п.
- ⊞ = 3 п. изн. вместе

## ОБРАЗЕЦ

## Плотность вязания

Сделайте образец! Для этого свяжите узор выбранной модели размером 12 x 12 см. Затем посчитайте число петель и рядов на участке размером 10 x 10 см. Если в инструкции указано меньшее число петель, то вяжите плотнее или используйте более тонкие спицы (на ½ номера меньше, чем указано). Если число петель получится больше, то вяжите либо свободнее, либо возьмите более толстые спицы.

**Имейте в виду,** что вязанные вещи получаются по-разному. Поэтому указанная на мотках пряжи плотность вязания не является обязательной. Кроме того, плотность вязания приводится всегда на основе вязания лицевой гладью. Поэтому в идеальном случае нужно обязательно связать образец в выбранном узоре, чтобы понравившаяся Вам модель не только красиво выглядела, но и подошла по размеру.