

КАРДИГАН



КАРДИГАН

Размер 42–50

Благодаря свободному крою модель подходит всем указанным размерам.

Материал: Lana Grossa-Qualität „Cotton Wool“ (53 % шерсть (меринос), 47 % хлопок, длина нити = ок. 195 m/50 g): ок. 400 г темно серый (цв. 7); сп. № 2,5 и 3,5, 1 крючок № 3,5.

Край цепочкой: в лиц. р. вязать 1 п. лиц. скрещ., посл. п. снять изн., нитка за работой. В обр. р. вязать 1 п. изн. скрещ., посл. п. снять изн., нитка перед работой.

Резинка: попеременно 1 х 1: вязать 1 лиц. п., 1 изн. п.

Изнаночная гладь: в лиц. р. все петли вязать изн., а в изн. – лиц.

Планка снятых п. А [левая полочка]: вязать по схеме А на 9 п. между стрелками.

С цифрами на правой стороне указаны лиц. р., на левой стороне – обр. р. В высоту вязать 1х р. 1. – 3., потом повторять р. 2 и 3.

Планка снятых п. В [правая полочка]: вязать по схеме В на 9 п. между стрелками.

Тоннель: вязать по схеме С. С цифрами на правой стороне указаны лиц. р., на левой стороне – обр. р. В ширину начинать с п. перед 1 стрелкой, вязать раппорт = 2 п., закончить с п. за 2 стрелкой. Для наглядности на схеме приведены 2 раппорта. В высоту вязать 1х р. 1. – 5.

Выделенные прибавления: в начале после кром. п., в конце р. перед кром. п. вывязать по 1 п. изн. скрещ. из поперечной нити.

Выделенные убавления: в начале р. после 9. п. 2 п. изн. вместе, в конце р. перед посл. 9 п. 2 п. изн. вместе. Убавляется 1 п.

Плотность вязания: 29 п. и 36 р. изн. гладь 3,5 = 10 х 10 см.

Спинка: со сп. № 2,5 набрать 177 п. Для планки вязать 2 см = 7 р. резинку + цеп. кром. п., начиная с обр. р. Потом изн. гладь со сп. № 3,5 + цеп. кром. п. Через 30,5 см = 110 р. от конца планки на 5 р. выполнить тоннель для шнура. Вязать дальше изн. гладь, начиная с обр. р. Через 5 см = 20 р. от начала тоннеля для кимоно и коротких рукавов прибавить 1 п., потом в каждом 2. р. ещё 12х по 1 п., 1х 2 п., 1х 3 п., 1х 4 п., 1х 5 п. и 1х 10 п. = 251 п. Вязать дальше в прямую, на правой стороне на 9 п. выполнить планку В, на левой стороне планку А на 9 п., на всех ост. п. = изн. гладь. Через 24 см = 86 р. высоты рукавов для выреза горловины закрыть средние 51 п. Выполнить на 100 п. рукава-плеч тоннель. Вязать по 1 обр. р. лиц. и закрыть п.

Левая полочка: со сп. № 2,5 набрать 94 п. Для планки распределить п., начиная с обр. р.: 9 п. планка А + цеп. край, 84 п. резинка, начиная с 1 п. лиц. и заканчивая с 1 п. изн., цеп. кром. п. Через 2 см = 7 р. от начала вязать со сп. № 3,5, над резинкой вязать изн. гладь, все ост. п. ка до сих пор. Выполнить «тоннель» на той же высоте как на спинке. Вязать дальше по распред. п. В каждом 6. р. от тоннеля на левой стороне для скоса выреза убавить 1 п., потом в каждом 6. р. ещё 20х по 1 п. Выполнить кимоно и прибавл. для рукавов на правой стороне на той же высоте как на спинке. Через 24 см = 86 р. высоты рукавов вязать на 100 п.

рукава - плеч на правой стороне тоннель и закончить как на спинке. Одновременно с началом тоннеля разделить работу перед посл. 10 п. на левой стороне. Вязать на эти 10 п. ещё 10 см, край плеч = цеп. край. Закрыть все п.

Правая полочка: вязать симм. левой, вязать планку по схеме В с цеп. краем.

Сборка: готовые детали натянуть, увлажнить и дать высохнуть. Сшить швы. Сшить швы плеч, оставить тоннель для шнура, см. фото 1. Пришить край внутренней планки к заднему вырезу. С крючком № 3,5 и дв. ниткой вязать шнур из возд. п. длиной 120 см для плеч. Протянуть шнур, см. фото 2 и 3. Натянуть шнур на 20 см и сделать бантик. Пришить все нитки шнура. Для шнура талии с крючком № 3,5 и дв. ниткой вязать цепочку из возд. п. длиной 200 см. Втянуть шнур.

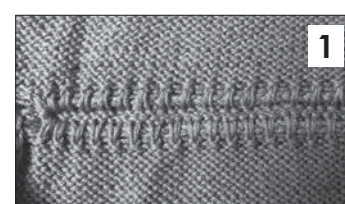
ТОННЕЛЬ



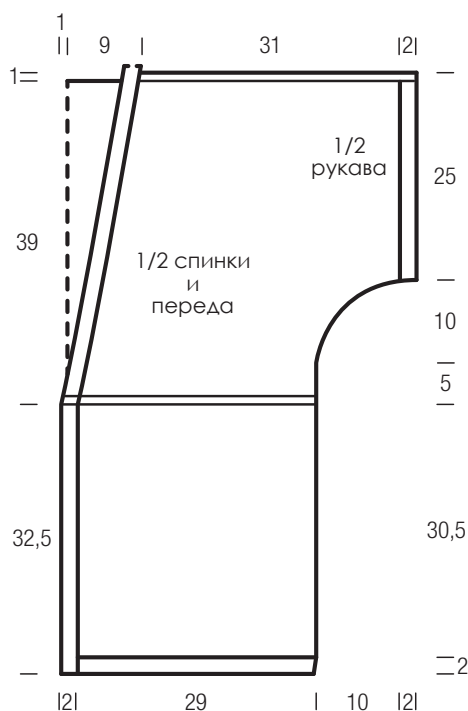
ТОННЕЛЬ



ПЛЕЧ



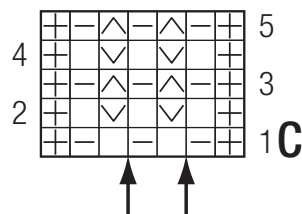
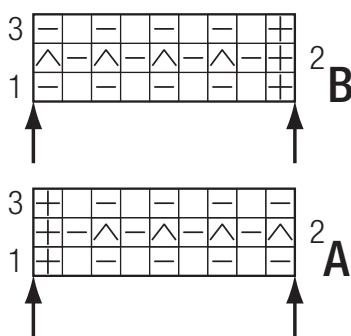
КАРДИГАН



Условные обозначения:

- ⊞ = цеп. кром. п.
- = 1 п. лиц.
- ▢ = 1 п. изн.
- ⊠ = 1 п. снять изн., нитка за работой.
- ⊡ = 1 п. снять изн., нитка перед работой

схема А до С



ОБРАЗЕЦ

Плотность вязания

Сделайте образец! Для этого свяжите узор выбранной модели размером 12 x 12 см. Затем посчитайте число петель и рядов на участке размером 10 x 10 см. Если в инструкции указано меньшее число петель, то вяжите плотнее или используйте более тонкие спицы (на ½ номера меньше, чем указано). Если число петель получится больше, то вяжите либо свободнее, либо возьмите более толстые спицы.

Имейте в виду, что вязанные вещи получаются по-разному. Поэтому указанная на мотках пряжи плотность вязания не является обязательной. Кроме того, плотность вязания приводится всегда на основе вязания лицевой гладью. Поэтому в идеальном случае нужно обязательно связать образец в выбранном узоре, чтобы понравившаяся Вам модель не только красиво выглядела, но и подошла по размеру.