

BELOVED KNITS NO. 2

FILATI

Модель 8

ПУЛОВЕР С КАПЮШОНОМ



ПУЛОВЕР С КАПЮШОНОМ

Размер: 42–46 (48–52 и 54–58) Окружность груди ок. 33–45 см.

Данные для размера 46 до 58 стоят в скобках. Если указано только одно число, то оно относится ко всем размерам. Наш модель Йоханна = 180 см, окружность груди = 98 см и носит пуловер размером 42–46.

Материал: Lana Grossa „Puro Vegano“ (65% хлопок, 20% тенцель, 15% полиамид, длина нити 90 м / 50 г): для пуловера 700 (800–850) г серо бежевый (цв. 2) 1 кр. сп. № 5, 80 см, 1 кр. сп. № 5, 40–60 см, 1 чул. сп. № 5, 1 вспом. п., 2 маркировки, 2 лески, 110–120 см шнур, игла; ножницы.

Плотность вязания: лиц. гладь со сп. № 5: 16–17 п. и 22 р. = 10 x 10 см.

Лиц. гладь: лиц. р. – лиц. п., изн. р. – изн. п., в кр. вязать только лиц.

Дв. кром. п.: вязать на планке на обе стороны на 2 п. Лиц. р.: в начале р. вязать 1 п. лиц., 2 п. снять изн., нитка за работой. В конце р. предпол. п. снять изн., нитка за работой, посл. п. лиц. Обр. р.: в начале р. снять 1 п. изн., нитка перед работой, 2 п. изн. В конце р. предпол. п. изн., посл. п. снять изн., нитка перед работой.

Край - шов: лиц. р.: лиц. Обр. р.: изн.

Резинка 1: лиц. р.: кром. п., 2 п. лиц., *1 п. изн., 2 п. лиц.; от * до конца повторять. Обр. р.: вязать по рисунку.

Резинка 2: обр. р.: кром. п., *1 п. лиц., 1 п. изн., от * постоянно повторять.

Структурный узор: в каждом лиц. р. коса и передвигать 1 п. на внешнюю сторону. Между косами вязать резинку 2.

Спинка: со кр. сп. набрать 99 (111–123) п. и вязать в р. След. р. (обр. р.): дв. кром. п., 2 п. изн., *1 п. лиц., 2 п. изн.; повторять до посл. 2 п., дв. кром. п. Так вязать след. 10 см = резинка 1 и закончить с обр. р. След. р. (лиц. р.): провязать вместе лиц. дв. кром. п. и выполнить дальше край - шов. (97 (109–121) п.). След. р. (обр. р.): край - шов, 6 п. резинка 1, маркировка, 83 (95–107) п. изн., маркировка, 6 п. резинка 1, край - шов. 1. р. (лиц. р.): край - шов, 6 п. резинка 1, маркировку убрать, лиц. до маркировки, маркировку убрать, 6 п. резинка 1, край - шов.

2. р. (обр. р.): край - шов, 6 п. резинка 1, маркировку убрать, изн. до маркировки, маркировку убрать, 6 п. резинка 1, край - шов. 1.-2. р. повторять и одновременно 8 х в каждом 10. р. (всегда лиц. р.) выполнить прибавления: Прибавления (лиц. р.): край - шов, 6 п. резинка 1, маркировку убрать, прибавление на право, лиц. до маркировки, прибавление на лево, маркировку убрать, 6 п. резинка 1 край - шов. (+ 2 п.). Повторять р. 1.-2. до высоты 53 см. (113 (125–137) п.).

Линия плеч – размер 42–46: убавить на обе стороны в каждом 2. р. 11 х 3 п., для этого в начале каждого лиц. р. и обр. р. закрыть - 3 п.

Линия плеч – размер 48–52: убавить на обе стороны в каждом 2. р. в перемену 6 х 3 п. и 5 х 4 п., для этого в начале каждого лиц. р. и обр. р. закрыть 3 или 4 п.

Линия плеч – размер 54–58: убавить на обе стороны в каждом 2. р. 11 х 4 п., для этого в начале каждого лиц. р. и обр. р. закрыть 4 п.

Линия плеч – для всех размеров: отложить ост. 47 (49–49) п.

для выреза горловины. Общая высота 63 см.

Перед: начинать как спинку, но выполнить резинку 1 только 5 см. Выполнить прибавл. как на спинке. При 36 см от начала в след. лиц. р. начинать на сред. 7 п. структурный узор. В структурном узоре указаны первые 16 р., потом узор продолжать и в каждом лиц. р. выполнить косу и передвинуть 1 п. на внешнюю сторону. Через 48 см от начала выполнить линию плеч как на спинке. Через 55 см от начала начинать выполнить вырез горловины. Отложить средние (21–21) п. и закрыть плечи раздельно. Для закругления закрыть в 2. р. 2 х 4 п., потом 2 х 3 п. Общая высота 58 см.

Рукава (пуловер): со кр. сп. набрать 46 (46–50) п. и вязать в р. След. р. (обр. р.): край шов, 2 п. изн., *1 п. лиц., 2 п. изн.; повторять до посл. п., край - шов. Вязать след. 5 см резинку 1 и закончить с обр. р. Вязать 6 р. лиц. гладь.

Прибавл. (лиц. р.): 1 п. лиц., прибавление налево, лиц. до посл. п., прибавление на право, 1 п. лиц. (+ 2 п.).

Прибавление рукав – размер 44–46: выполнить прибавление в каждом 6. р. 12 х.

Прибавление рукав – размер 48–52: выполнить прибавление в каждом 4. р. 9 х и в каждом 6. р. 6 х.

Прибавление рукав – размер 54–58: выполнить прибавление в каждом 4. р. 12 х и в каждом 6. р. 4 х.

Рукава – все размеры: 70 (76–82) п. Через 40 см от начала закрыть все п.

Сборка: сшить все нитки, готовые детали натянуть, увлажнить и дать высохнуть. Сшить плечевые швы. Втачать рукава и сшить нижний шов рукавов и боковые швы, оставить отк. разрезы.

Воротник - капюшон: начинать на правой стороне плеч, набрать 47 (49–49) отл. п. спинки, по переду набрать 14 п., набрать 19 (21–21) отл. п. переда, по переду набрать 14 п. и замкнуть кр. (94 (98–98) п.). На конце кр. сделать маркировку. Вязать 3 см резинку 2, как бы продолжать резинку переда. След. р. (лиц. р.): 59 (61–61) п. лиц., отложить 23 средние п., поворачивать работу. (71 (75–75) п.). След. р. (обр. р.): все п. изн., маркировку начало р. убрать. Начало р. = правая кромка капюшона. Вязать лиц. гладь в р. до высоты лиц. глади 25–26 см.

Скругление капюшона: след. р. (лиц. р.): 30 (32–32) п. лиц., маркировка, 11 п. лиц., маркировка, 2 п. лиц. скрещ. вместе, поворачивать работу, 1 п. снять изн., нитка перед работой, маркировку убрать, 11 п. изн., маркировку убрать, 2 п. изн. вместе, поворачивать работу.

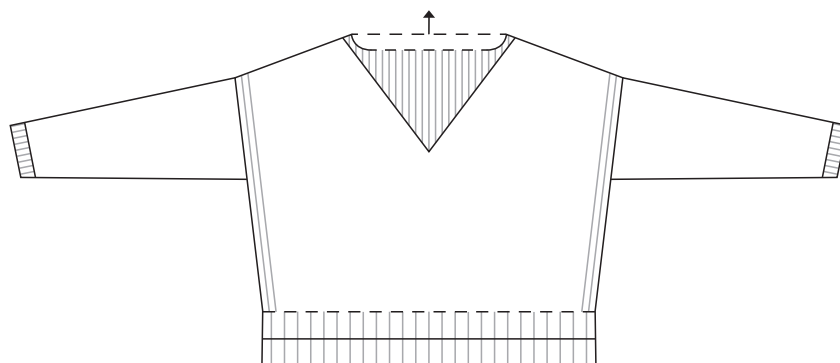
След. р. (лиц. р.): 1 п. снять изн., маркировку убрать, 11 п. лиц., маркировку убрать, 2 п. лиц. скрещ. вместе, поворачивать работу, 1 п. снять изн., нитка перед работой, маркировку убрать, 11 п. изн., маркировку убрать, 2 п. изн. вместе, поворачивать работу. Повторить посл. р. пока все п. капюшона связаны. (13 п.).

Планка: след. р./кр.: все п. лиц., маркировку убрать, по краю капюшона набрать 42 п., вязать отл. 23 п. лиц., маркировать среднюю п. (середина переда), по другому краю капюшона набрать 42 п. и замкнуть кр. (120 п.). Вязать 2 кр. лиц. гладь. Для туннеля шнура провязать вместе каждые 2 п. лиц. и изн. середины с 2 п. лиц. и 1 накид. Вязать 3 кр. лиц. гладь, при этом в 1 р. вязать обе накида лиц. гладь. Для отворота вязать 1 кр. изн. Вязать 6 кр. лиц. гладь. Закрыть все

ПУЛОВЕР С КАПЮШОНОМ

п. Пришить нитки, сделать отворот, втянуть шнур и пришить планку.

Схема для размеров 36-40 / 42-48 / 48-52. Данные в см.



Условные обозначение

□ = лиц. р.: лиц., обр. р.: изн.

◼ = лиц. р.: изн., обр. р.: лиц.

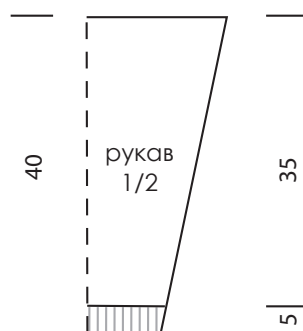
◁ = 1 п. на вспом. сп. за работой, след. 2 п. лиц., п. от вспом. сп. изн.

▷ = 2 п. на вспом. сп. перед работой, след. п. изн., п. от вспом. сп. лиц.

◁ = 1 п. на вспом. сп. за работой, след. 2 п. лиц., п. от вспом. сп. лиц.

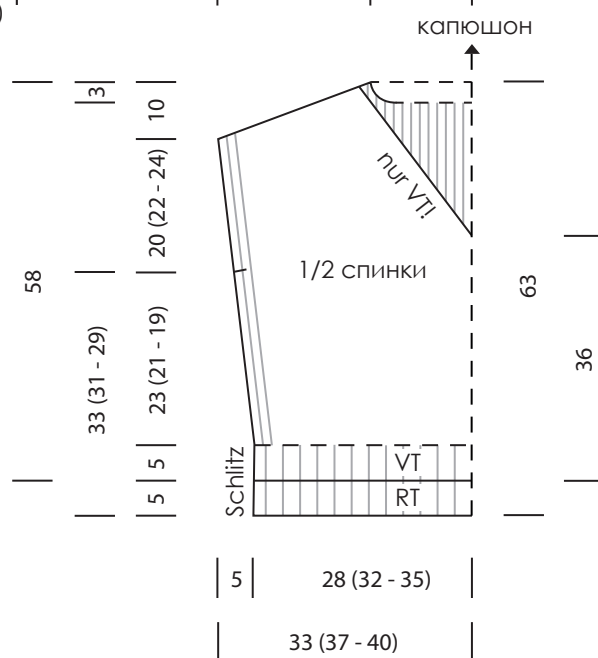
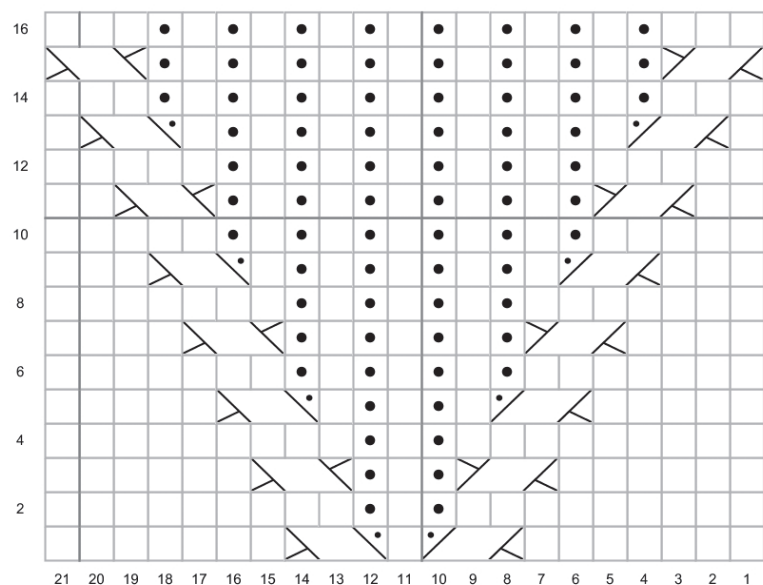
▷ = 2 п. на вспом. сп. перед работой, след. п. лиц., п. от вспом. сп. лиц.

| 20 (22 - 24) |



| 12 (12-13) | 8 (10 - 11) |

| 20 (24 - 27) | 13-14 |



ПУЛОВЕР С КАПЮШОНОМ

ОБРАЗЕЦ

Плотность вязания

Сделайте образец! Для этого свяжите узор выбранной модели размером 12 x 12 см. Затем посчитайте число петель и рядов на участке размером 10 x 10 см. Если в инструкции указано меньшее число петель, то вяжите плотнее или используйте более тонкие спицы (на ½ номера меньше, чем указано). Если число петель получится больше, то вяжите либо свободнее, либо возьмите более толстые спицы.

Имейте в виду, что вязаные вещи получаются по-разному. Поэтому указанная на мотках пряжи плотность вязания не является обязательной. Кроме того, плотность вязания приводится всегда на основе вязания лицевой гладью. Поэтому в идеальном случае нужно обязательно связать образец в выбранном узоре, чтобы понравившаяся Вам модель не только красиво выглядела, но и подошла по размеру.