

LINEA PURA NO. 17

FILATI

Модель 7

ПУЛОВЕР



ПУЛОВЕР

Размер 42/46 (46/48 и 52*54)

Данные для размера 48/50 стоят в скобках впереди, для 52/54 после тире. Если указано только одно число, то оно относится ко всем размерам.

Материал: Lana Grossa-Qualität „Linissimo“ (50 % лён, 50 % хлопок, длина нити = са. 187 м/50 г): ок. 300 (350–400) г серый камень (цв. 3); сп. № 2,5 и 3,5, 1 кр. сп. № 2,5, 50 см.

Узелк. край: первую п. снять лиц. Посл. п. вязать лиц.

Указание: так выполнить все р.!

Резинка: попеременно 1 х 1: вязать 1 лиц. п., 1 изн. п.

Сеточный узор: вязать по схеме. Цифрами правого внешнего края обозн. лиц. р., с левого внешнего края – обр. ряды. В ширину начинать р. с п. перед 1 стрелкой, вязать раппорт = 4 п., между стрелками вязать раппорт, закончить с п. за 2 стрелкой. В высоту вязать 1 х р. 1. – 4, потом повторять 4 р.

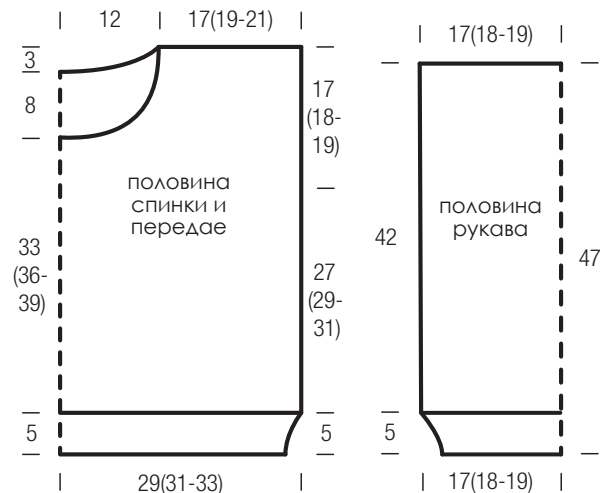
Плотность вязания: 24 п. и 25 р. сеточный узор со сп. № 3,5 = 10 х 10 см.

Спинка: со сп. № 2,5 набрать 142 (150–158) п. Для планки вязать 5 см = 18 р. резинку. Вязать дальше в сеточном узоре со сп. № 3,5. Через 27 (29–31) см = 68 (72–78) р. от конца планки сделать маркировку пройм рукавов и вязать дальше в прямую. Через 14 (15–16) см = 34 (38–40) р. высоты пройм рукавов закрыть для выреза горловины средние 48 п. и обе стороны закончить раздельно. Для закруглений выреза горловины закрыть в каждом 2. р. 1х 3 п. и 1х 2 п. Через 3 см = 8 р. высоты выреза горловины закрыть ост. 42 (46–50) п. плеч. Вторую сторону закончить симм.

Перед: вязать, как спинку, но с глубже вырезом горловины. Для этого через 6 (7–8) см = 14 (18–20) р. высоты пройм рукавов закрыть для выреза горловины средние 36 п. и обе стороны закончить раздельно. Для закруглений выреза горловины закрыть в каждом 2. р. 1х 3 п., 1х 2 п. и 6х по 1 п. Линию плеч выполнить на той же высоте как на спинке. Вторую сторону закончить симм.

Рукава: со сп. № 2,5 набрать 82 (86–94) п. Для планки вязать 5 см = 18 р. резинку. Вязать дальше в сеточном узоре со сп. № 3,5. Через 42 см = 106 р. от планки закрыть п.

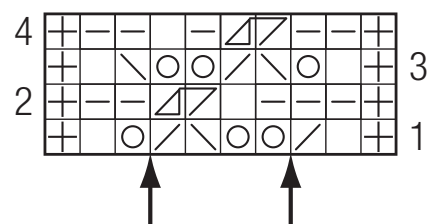
Сборка: готовые детали натянуть, увлажнить и дать высохнуть. Сшить швы, бок. швы до маркировки. Сокр. сп. № 2,5 по вырезу горловины набрать 128 п. Для планки вязать резинку в кр. Через 2,5 см высоты планки закрыть п. Втачать рукава.



Условные обозначения:

- ⊞ = узелк. кром. п.
- = 1 п. лиц.
- ▢ = 1 п. изн.
- ⊠ = 1 накид
- ▧ = 2 п. лиц. вместе
- ▨ = 2 п. лиц. вместе протяжкой: 1 п. снять изн., 1 п. лиц., протянуть снятую п.
- ⊠⊠ = 2 накида, в след. обр. р. 1. накид лиц и 2. накид изн.
- ▧изн. = 2 п. изн. вместе., не спустить со сп., вывязать ещё раз лиц.

схема



ПУЛОВЕР

ОБРАЗЕЦ

Плотность вязания

Сделайте образец! Для этого свяжите узор выбранной модели размером 12 x 12 см. Затем посчитайте число петель и рядов на участке размером 10 x 10 см. Если в инструкции указано меньшее число петель, то вяжите плотнее или используйте более тонкие спицы (на $\frac{1}{2}$ номера меньше, чем указано). Если число петель получится больше, то вяжите либо свободнее, либо возьмите более толстые спицы.

Имейте в виду, что вязаные вещи получаются по-разному. Поэтому указанная на мотках пряжи плотность вязания не является обязательной. Кроме того, плотность вязания приводится всегда на основе вязания лицевой гладью. Поэтому в идеальном случае нужно обязательно связать образец в выбранном узоре, чтобы понравившаяся Вам модель не только красиво выглядела, но и подошла по размеру.