

FILATI NO. 67

FILATI

Модель 41

ТОП



TOP

TOP • Sottile

Размеры: 42–46

Благодаря форме модель подходит для всех указанных размеров.

Вам потребуется: 150 г коралловой (цв. 3) пряжи Sottile (85% хлопка, 15% шерсти мерино, 250 м/50 г) фирмы Lana Grossa; прямые спицы № 3 и № 4, круговые спицы № 3 длиной 50 см.

Кром. петля с узелком: в лиц. и изн. рядах провязывать кром. петлю лиц.

Двойная кром. петля: лиц. р.: в начале ряда 1-ю п. снять как изн. (нить за спицей и туго натянуть), провязать 1 лиц. В конце ряда провязать предпоследнюю петлю лиц., последнюю петлю снять как изн. (нить за спицей). Изн. р.: в начале ряда провязать 1-ю п. изн., след. петлю снять как изн. (нить перед спицей и туго натянуть). В конце ряда снять предпоследнюю петлю как изн. (нить перед спицей), последнюю петлю провязать изн. Резинка: попеременно 1 лиц., 1 изн.

Ажурный узор: число петель кратно 26 + 3 + кром. Вязать по схеме рядами в прямом и обратном направлении. Цифрами с правого внешнего края обозначены лиц. ряды. Эти ряды считывать справа налево. В не приведенных на схеме изн. рядах провязывать все петли по рисунку, накиды – изн. В ширину начать после кром. с петель перед раппортом, 26 п. раппорта постоянно повторять, закончить петлями после раппорта, кром. В высоту 1–40 р. постоянно повторять.

Выделенные убавления: в лиц. р. с правого края: двойная кром. п., 1 изн., 2 п. провязать вместе лиц. С левого края: довязать до 5 п. перед концом р. 2 п. провязать вместе протяжкой, 1 изн., двойная кром. п. 2 п. провязать вместе протяжкой: 1 п. снять как лиц., 1 лиц. и протянуть ее через снятую п. 3 п. провязать вместе протяжкой: 2 п. снять как лиц., 1 лиц. и протянуть ее через снятые п.

Плотность вязания: 27 п. и 33 р. ажурного узора, спицы № 4 = 10 x 10 см.

Спинка: на сп. № 3 набрать 135 п. и вязать резинкой ря. в прямом и обратном направлении, начиная с 1 изн.

р. Через 2 см = 9 р. продолжить вязать сп. № 4 ажурным узором, при этом начать после кром. п. с узелком с 14 п. перед раппортом, 26 п. раппорта выполнить 4х, закончить 15 п. после раппорта, кром. п. с узелком. Через 20 см = 66 р. от планки закрыть с обеих сторон для пройм 4 п. Начиная со след. лиц. р. выполнять с обеих сторон двойную кром. п. и в каждом 2-м р. убавить, выполняя вид. убавл., с обеих сторон 25 x 1 п. = 77 п. При выполнении убавл. следить за тем, чтобы в ажурном узоре число накидов соответствовало числу провязанных вместе п. Через 17 см = 56 р. от начала пройм закрыть для выреза горловины средние 49 п. и обе стороны закончить раздельно. Для закругления выреза горловины закрыть в каждом 2-м р. 4 x 1 п. В след. лиц. р. закрыть оставшиеся 10 п. Вторую сторону закончить симм.

Перед: вязать, как спинку, но с более глубоким вырезом горловины. Для этого через 14 см = 46 р. от начала пройм закрыть средние 45 п. и обе стороны закончить раздельно. Для закругления выреза горловины закрыть в каждом 2-м р. 1 x 3 п., 1 x 2 п. и 1 x 1 п. = 10 п. плеча. Через 19 см = 62 р. от начала пройм закрыть оставшиеся 10 п. Вторую сторону закончить симметрично.

Сборка: детали расправить по выкройке, увлажнить и дать высохнуть. Выполнить плечевые швы. На круг. спицы № 3 набрать по краю выреза горловины 120 п. и вязать бейку резинкой круг. рядами. Через 2 см = 9 круг. р. закрыть все петли по рисунку. Выполнить боковые швы. Заправить все нити.



ОБРАЗЕЦ

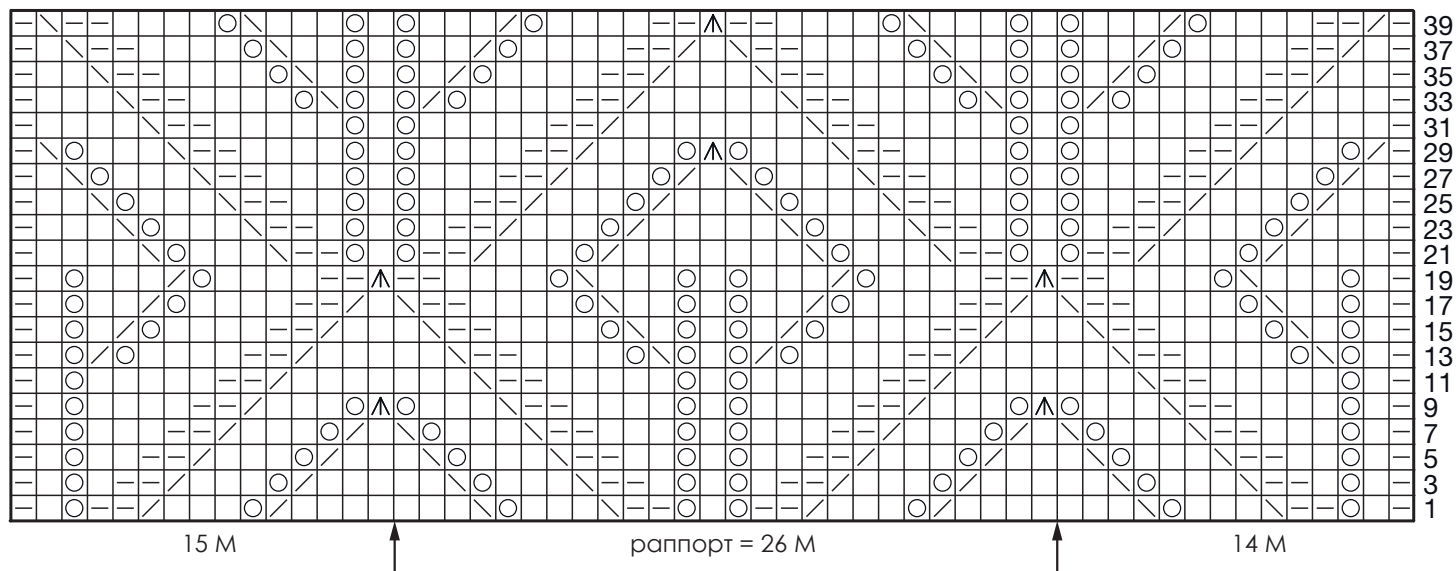
Плотность вязания

Сделайте образец! Для этого свяжите узор выбранной модели размером 12 x 12 см. Затем посчитайте число петель и рядов на участке размером 10 x 10 см. Если в инструкции указано меньшее число петель, то вяжите плотнее или используйте более тонкие спицы (на ½ номера меньше, чем указано). Если число петель получится больше, то вяжите либо свободнее, либо возьмите более толстые спицы.

Имейте в виду, что вязаные вещи получаются по-разному. Поэтому указанная на мотках пряжи плотность вязания не является обязательной. Кроме того, плотность вязания приводится всегда на основе вязания лицевой гладью. Поэтому в идеальном случае нужно обязательно связать образец в выбранном узоре, чтобы понравившаяся Вам модель не только красиво выглядела, но и подошла по размеру.

ТОП

схема



Условные обозначения

- = 1 лиц.
- ▤ = 1 изн.
- ◻ = 1 накид
- ▧ = 2 п. провязать вместе лиц.
- ▨ = 2 п. провязать вместе протяжкой
- ▩ = 3 п. провязать вместе протяжкой