

HÄKELN NO. 6

FILATI

Модель 13

ПУЛОВЕР



ПУЛОВЕР

Размер 40/42 (44/46)

Данные для размера 44/46 стоят в скобках. Если указано только одно число, то оно относится ко всем размерам.

Материал: Lana Grossa-Qualität „Promessa“ (70 % (био) хлопок, 30 % перераб. полиамид, длина нити = ок. 125 м/50 г); ок. 600 г мягко темно зелёный (цв. 17); 1 крючок № 4,5.

Узор цветов: вязать по схеме в р. Цифрами правого внешнего края обозн. лиц. р., с левого внешнего края – обр. ряды. Вязать 1. стлб без накида 1. р. в 2. возд. п. от начала сп. Начинать и заканчивать р. с возд. п., стлб без накида и дв. стлб. В ширину начинать р. с п. перед 1 стрелкой, между стрелками повторять раппорт, закончить с п. за 2 стрелкой. В высоту вязать 1 х р. 1. – 5, потом повторять р. 4 и 5.

Узор цветов с прибавл.: вязать как узор цветочек, но от 14. р. начинать выполнять прибавления. Прибавл. по ½ раппорта. Выполнить прибавления в 19., 22., 25. и 28. р. В высоту вязать 1 х р. 14. – 30. Выполнить прибавл. в начале р. сразу после дв. п. пред. р. 30. р. = посл. р. для уравнивания.

Плотность вязания: 3 рапп. и 7,5 р. в узоре с крючком № 4,5 = 10 x 10 см.

Спинка: набрать 85 (97) возд. п. + 1 возд. п. поворота. Эту п. НЕ считать как п. Вязать дальше в р. (узор) = 14 (16) рапп. Через 48 см = 36 р. от начала маркировать проймы рукавов и вязать дальше в прямую. Через 16 см = 12 Rp. высоты пройм рукавов разделить работу в середине для разреза. Через 7 см = 5 р. высоты разреза закончить работу.

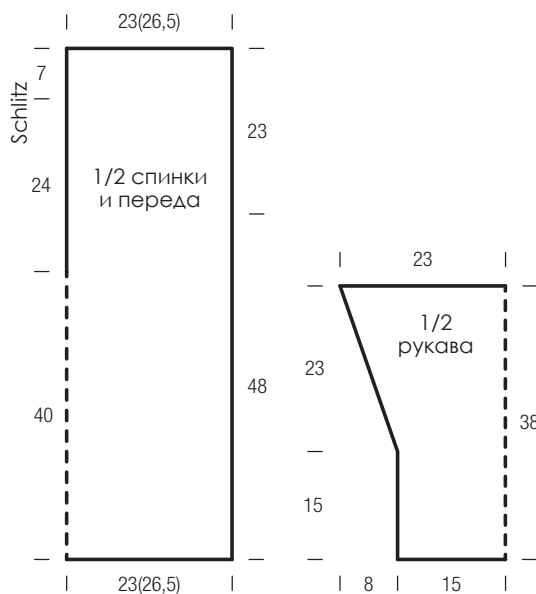
Перед: вязать, как спинку, но с глубже вырезом. Разделить работу через 41 см = 32 р. от начала. Закончить обе стороны на той же высоте как спинку.

Рукава: набрать 55 возд. п. + 1 возд. п. поворота. Эту п. НЕ считать как п. Вязать дальше в р. (узор) = 9 рапп. Через 15 см = 13 р. от начала начинать выполнять скосы. До 28. р. прибавл. по 2½ рапп. = 14 рапп. Через 38 см = 29 р. от

начала [= 30. р.] закончить работу.

Сборка: готовые детали натянуть, увлажнить и дать высохнуть. Сшить швы, боковые швы до маркировки. Сшить швы плеч с внутри со стлб без накида. Разрез в середине переда и спинки оставить откр. Втачать рукава.

Указание: при ношении часть удлиняется на ок. 8 см.



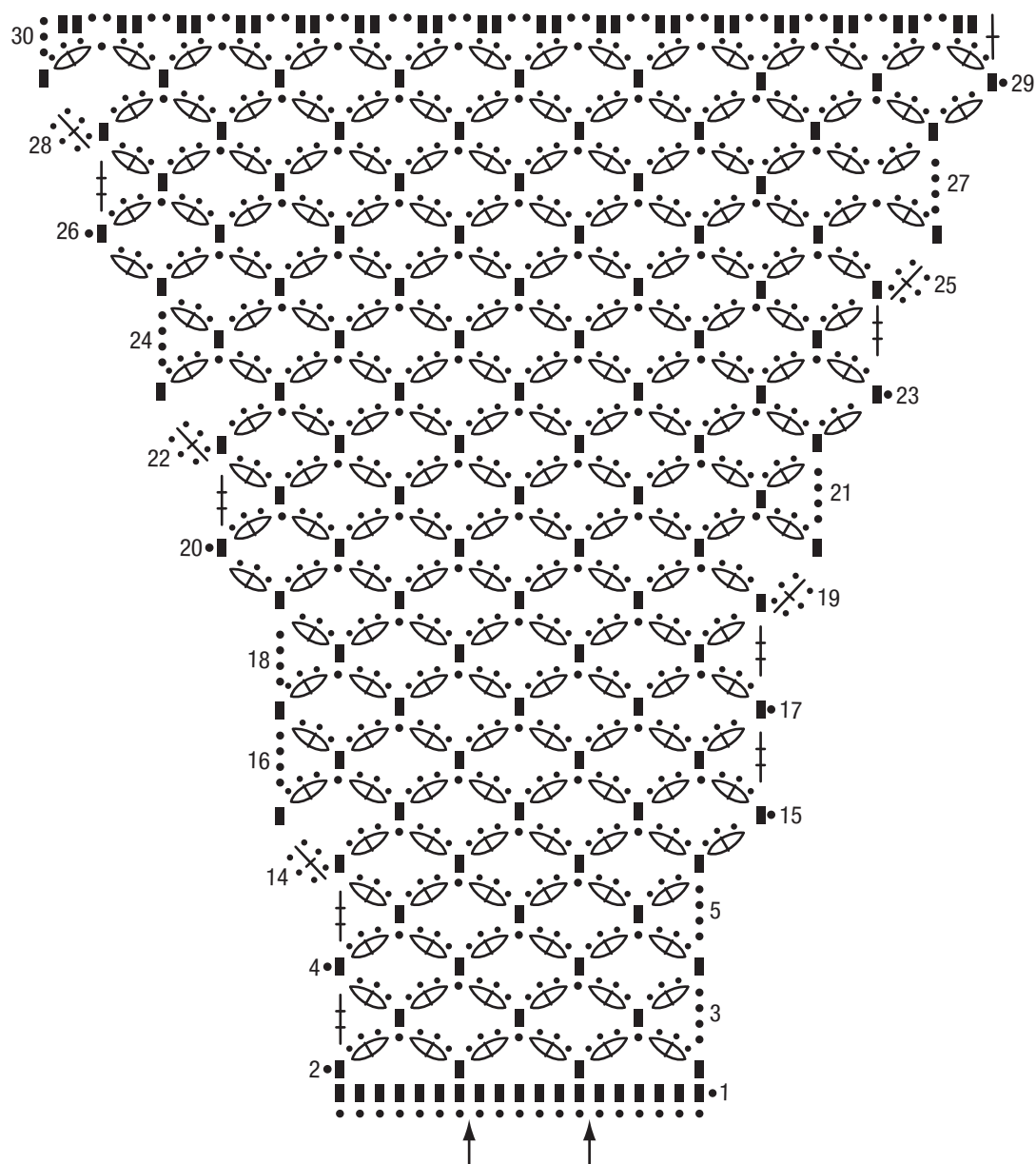
ОБРАЗЕЦ

Плотность вязания

Сделайте образец! Для этого свяжите узор выбранной модели размером 12 x 12 см. Затем посчитайте число петель и рядов на участке размером 10 x 10 см. Если в инструкции указано меньшее число петель, то вяжите плотнее или используйте более тонкие спицы (на ½ номера меньше, чем указано). Если число петель получится больше, то вяжите либо свободнее, либо возьмите более толстые спицы.

Имейте в виду, что вязанные вещи получаются по-разному. Поэтому указанная на мотках пряжи плотность вязания не является обязательной. Кроме того, плотность вязания приводится всегда на основе вязания лицевой гладью. Поэтому в идеальном случае нужно обязательно связать образец в выбранном узоре, чтобы понравившаяся Вам модель не только красиво выглядела, но и подошла по размеру.

схема



Условные обозначения:

- = 1 возд. п.
- = 1 стлб без накида
- ↑ = 1 стлб
- ↑↑ = 1 дв. стлб
- ⦿ = 3 возд. п., 2 стлб вместе в 1 п.
- ⦿⦿ = 3 возд. п., 1 стлб, 3 возд. п.