

ПУЛОВЕР



## ПУЛОВЕР

**Размер 42/44 (46/48–50/52 и 54/56–58/60)**

Данные для размера 46/48 стоят в скобках, потом для 50/52, потом для 54/56 и потом для 58/60. Если указано только одно число, то оно относится ко всем размерам.

**Материал:** Lana Grossa-Qualität „Alpaca Air“ (62 % альпака (беби), 27 % полиамид, 11 % шерсть (меринос), длина нити = ок. 140 м/50 г): ок 300 (300–350–350) г пастельно голубой (цв 28); сп. № 4 и 4,5; 1 кр. сп. № 4.

**Резинка:** попеременно 1 х 1: вязать кром. п., 1 лиц. п., 1 изн. п., закончить с 1 п. лиц., кром. п. Далее вязать по рисунку.

**Резинка в кр.:** попеременно 1 х 1: вязать 1 лиц. п., 1 изн. п.

**Лиц. гладь:** лиц. р. – лиц. п., изн. р. – изн. п., в кр. вязать только лиц.

**Узор:** см. схему. Кол. п. должно делиться на 10 + 1 + 2 кром. п. Указаны только лиц. р., в не указанных обр. р. вязать все п. по рисунку и накиды изн.

В ширину начинать узор с кром. п. и 5 п. перед рапп., повторять рапп. и закончить с 6 п. после рапп. и кром. п. Постоянно повторять р. 16.

**Плотность вязания:** 15 п. и 20 р. узора со сп. № 4,5 = 10 х 10 см.

**Плотность вязания:** 16 п. и 21 р. резинка со сп. № 4 = 10 х 10 см.

**Спинка:** со сп. № 4 набрать 93 (103–113–123) и вязать 6 см резинку. Далее вязать в узоре со сп. № 4,5. Через 33 см от резинки маркировать проймы рукавов. Через 16 (18 - 20 - 22) см от начала пройм рукавов для линии плеч убавить в каждом 2. р. 5 х 4 (5 - 6 - 7) п. Потом для выреза горловины закрыть ост. 53 п.

**Перед:** вязать как спинку, но с глубже вырезом. Одновременно с началом линии плеч закрыть средние 33 п., для закругления закрыть в каждом 2. р. 1 х 4 п., 1 х 3 п., 1 х 2 п. и 1 х 1 п.

**Планка рукавов и плеч:** со сп. № 4 набрать по 75 (83–91–99) п. и вязать 7 см резинку. Закрыть на обе стороны по 26

(30–34–38) п. и вязать на ост. 23 п. 15 (18–21–23) см резинку, потом п. закрыть.

**Сборка:** сшить планку рукавов и плеч на перед и спинке, чтобы совпали друг на друга на схеме буквы А, В и С. Сшить швы рукавов и боковые швы. По вырезу горловины со сп. № 4 набрать 108 п. и вязать 16 см резинку, закрыть все п. и пришить планку.



## ОБРАЗЕЦ

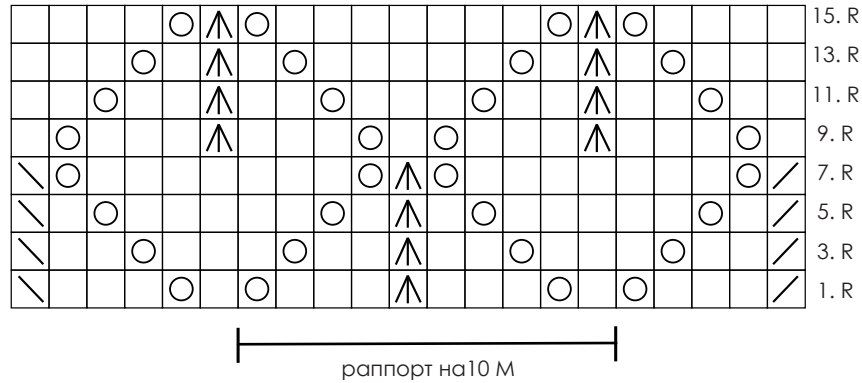
**Плотность вязания**

Сделайте образец! Для этого свяжите узор выбранной модели размером 12 х 12 см. Затем посчитайте число петель и рядов на участке размером 10 х 10 см. Если в инструкции указано меньшее число петель, то вяжите плотнее или используйте более тонкие спицы (на ½ номера меньше, чем указано). Если число петель получится больше, то вяжите либо свободнее, либо возьмите более толстые спицы.

**Имейте в виду,** что вязаные вещи получаются по-разному. Поэтому указанная на мотках пряжи плотность вязания не является обязательной. Кроме того, плотность вязания приводится всегда на основе вязания лицевой гладью. Поэтому в идеальном случае нужно обязательно связать образец в выбранном узоре, чтобы понравившаяся Вам модель не только красиво выглядела, но и подошла по размеру.

### ПУЛОВЕР

#### узор



#### Условные обозначения:

- = 1 п. лиц. гладь: лиц. р. – лиц., обр. р. -изн.
- = 1 накид
- ◻ = 2 п. лиц. вместе
- ◻ = 2 п. протяжкой: (= 1 п. снять лиц., 1 п. лиц., протянуть снятую п.),
- ▲ = 2 вместе снять лиц., след. п. лиц., протянуть снятую п.