

FILATI NO. 68

FILATI

Модель 56

ЖИЛЕТ



ЖИЛЕТ

ЖИЛЕТ, СВЯЗАННЫЙ РЕЛЬЕФНЫМ УЗОРОМ · Twinny

Размеры: 42–46 (48–52 и 54/56) Данные для размера 48–52 приведены в скобках на первом месте, для размера 54/56 – на последнем месте. Если указано только одно значение, то оно относится ко всем размерам.

Вам потребуется: 500 (550–600) г белой/цвета антрацита (цв. 11) пряжи Twinny (97% шерсти мерино экстрафайн, 3% полиамида, 100 м/50 г) фирмы Lana Grossa; прямые спицы № 7, круговые спицы № 5 длиной 50 см.

Кром. петля края цепочкой: 1-ю п. каждого ряда провязать лиц. Последнюю петлю каждого ряда снять как изн. (нить перед спицей).

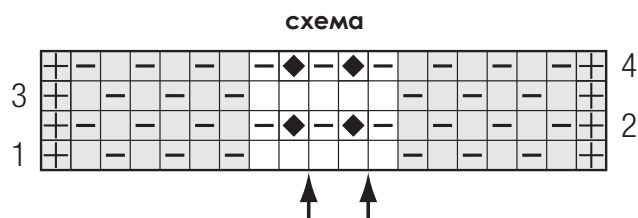
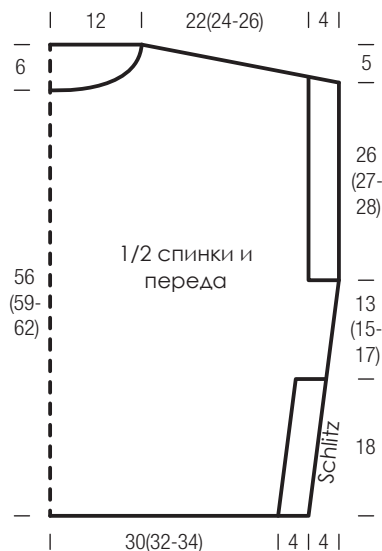
ВНИМАНИЕ: все кром. петли выполнять цепочкой! Резинка и рельефный узор: вязать по схеме. Цифрами с левого внешнего края обозначены изн. ряды, с правого внешнего края – лиц. ряды. В ширину начать с петель перед 1-й стрелкой, 2 п. раппорта между стрелками постоянно повторять, закончить петлями после 2-й стрелки. На схеме приведено 2 раппорта. По 7 выделенных серым фоном петель с обеих сторон относятся к планке из резинки. В высоту выполнить для резинки и рельефного узора 1–4 р. 1х, затем 3-й и 4-й р. постоянно повторять. На схеме приведено 2 раппорта в высоту. Выделенные прибавления: в начале ряда вывязать после 7-й п., в конце ряда – перед последними 7 п. из 1 изн. п. 1 изн., 1 лиц. скрещ. и 1 изн. С каждой стороны прибавится по 2 п.

Плотность вязания: 15 п. и 22 р. рельефного узора, спицы № 7 = 10 x 10 см.

Спинка: на спицы № 7 набрать 105 (111–117) п. и распределить петли след. образом, при этом начать с 1 изн. ряда согласно схеме, как обозначено: провязать 7 п. планки из резинки на сером фоне (= будущая планка разреза), 91 (97–103) п. рельефным узором, 7 п. планки из резинки на сером фоне (= будущая планка разреза). Для скосов прибавить, выполняя выделенные прибавления, с обеих сторон в 18-м р. от начального ряда 2 п., затем прибавить с обеих сторон в каждом 18-м р. еще 2 x 2 п. = 117 (123–129) п. Прибавленные петли включать по рисунку в рельефный узор. Через 18 см = 39 р. от начального ряда закончить выполнять планки разреза и по 6 п. после и перед кром. вязать также рельефным узором, т. е. провязывать все петли между кром. рельефным узором. Через 13 (15–17) см = 28 (34–38) р. от планок разреза снова провязывать с обеих сторон для планок пройм по 7 п. резинкой как вначале. Петли между ними продолжать провязывать рельефным узором. Через 26 (27–28) см = 58 (60–62) р. от начала пройм закрыть с обеих сторон для плечевых скосов 7 (7–8) п., затем закрыть с обеих сторон в каждом 2-м р. еще 4 x 7 (7–8) п. и 1 x 5 (8–6) п. В след. ряду закрыть оставшиеся 37 п. для прямого края выреза горловины.

Перед: вязать, как спинку, но с круглым вырезом горловины. Для этого через 25(26–27) см = 56 (58–60) р. от начала пройм закрыть средние 21 п. и обе стороны закончить раздельно. Для дальнейшего закругления выреза горловины закрыть с внутреннего края в каждом 2-м р. еще 2 x 3 п. и 1 x 2 п. После последнего убавления для плечевого скоса все петли одной стороны будут израсходованы. Вторую сторону закончить симметрично. Сборка: детали

расправить по выкройке, увлажнить и дать высохнуть. Выполнить швы, боковые швы – между нижними и верхними планками. Нижние швы остаются для разреза открытыми. На круг. спицы № 5 набрать по краю выреза горловины 88 п. и вязать для воротника резинкой круг. рядами, провязывая попеременно 2 лиц., 2 изн. На высоте воротника 16 см петли свободно закрыть по рисунку.



Условные обозначения:
 ⊞ = Условные обозначения
 □ = 1 п. лиц.
 ⊞ = 1 п. изн.
 ◆ = 1 п. лиц. скрещ.

ЖИЛЕТ

ОБРАЗЕЦ**Плотность вязания**

Сделайте образец! Для этого свяжите узор выбранной модели размером 12 x 12 см. Затем посчитайте число петель и рядов на участке размером 10 x 10 см. Если в инструкции указано меньшее число петель, то вяжите плотнее или используйте более тонкие спицы (на $\frac{1}{2}$ номера меньше, чем указано). Если число петель получится больше, то вяжите либо свободнее, либо возьмите более толстые спицы.

Имейте в виду, что вязаные вещи получаются по-разному. Поэтому указанная на мотках пряжи плотность вязания не является обязательной. Кроме того, плотность вязания приводится всегда на основе вязания лицевой гладью. Поэтому в идеальном случае нужно обязательно связать образец в выбранном узоре, чтобы понравившаяся Вам модель не только красиво выглядела, но и подошла по размеру.