



## 2 – ПУЛОВЕР

Размер 42/46(48 и 52)  
Данные для размера 48 - 52 стоят в скобках.  
Если указано только одно число, то оно  
относится ко всем размерам.

**Материал:** Lana Grossa „Gelato“ (52% хлопок, 48% полиамид (перераб. ), длина нити 80 м/100 г), **800 (1000) г** оранжевый/ягода/белый/пинк/розовый/серо зелённый (**цв. 14**) сп. № 12 и 15.

**Узелк. край:** лиц. и обр. р. – лиц.

**Край цепочкой:** 1-ую п. провязать лиц. скрещ. Последнюю п. каждого р. снять как изн., при этом нить за спицей. Обр. р.: 1 п. вязать изн. скрещ., посл. п. снять изн., нитка перед работой.

**Дв. кром. п.:** в начале р. снять 1 п. изн. с ниткой от сп. 2-ую п. лиц., в конце р. снять предпосл. п. изн. посл. п. лиц.

**Резинка:** попеременно 2 х 2: вязать 2 лиц. п., 2 изн. п.

**Лиц. гладь:** лиц. р. – лиц. п., изн. р. – изн. п., в кр. вязать только лиц.

**Структурный узор:** кол. п. должно делиться на 6 + 4 + 2 кром. п. Вязать по схеме в р. С цифры на правой стороне - лиц. р., читать отлево на право. В не указанных р. вязать по рисунку.

**Выделенные убавл.:** правая сторона цеп. кром. п., 2 п. протяжкой вместе, вязать до конца р, 2 п. лиц. вместе, цеп. кром.п.

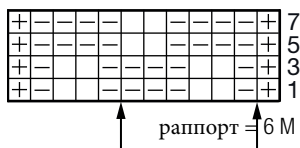
**I-Cord-край:** набрать 2 п., потом ★ 1 п. лиц., 2 п. вместе протяжкой, 2 п. от левой сп. обратно на правой. От ★ повторять.

**2 п. вместе протяжкой:** 1 п. снять лиц., 1 п. лиц., протянуть снятую п.

**Плотность вязания:** 9 п. и 13 р. узора со сп. № 15 = 10x10 см

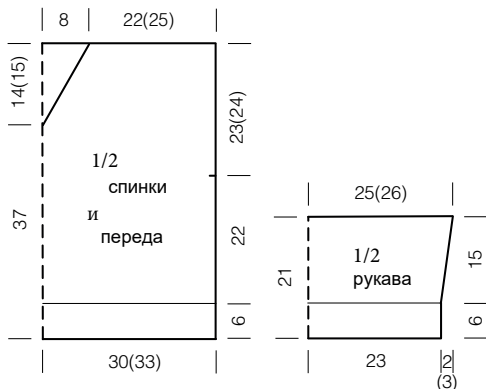
**Спинка:** со сп. № 12 набрать 54 (58) п. и вязать резинку, начиная с лиц. р. и после кром. п. 1 п. лиц., 2 п. изн., 2 п. лиц. и закончить с 2 п. лиц., 2 п. изн., 1 п. лиц., кром. п. Через 6 см = 7 р. вязать со сп. № 15 1 обр. р. изн., при этом равномерно прибавить 0 (2) п. = 54 (60) п. Вязать дальше в структурном узоре, после кром. п. выполнить 6п. раппорта 8х (9х) на р, закончить с 5 п. после раппорта. Через 22 см от планки маркировать начало пройм рукавов. Через 23 (24) см от маркировки закрыть все 54 (60) п.

**Перед:** начинать как спинку. Через 31 см = 40 р. от планки для выреза горловины разделить часть в половине. Вязать дальше правую сторону на 27 (30) п., на правой стороне узелк. кром. п., на левой цеп. кром. п.



**Условные обозначения:**

- ⊕ = 1 узелк. кром. п.
- = 1 п. лиц.
- ▢ = 1 п. изн.





В 3. р. на правой стороне убавить 1 п., потом в каждом 2. р. ещё 6х по 1 п. = 20 (23) п. плеча.

Закрывать п. плеча как на спинке. Вторую сторону выполнить симм.

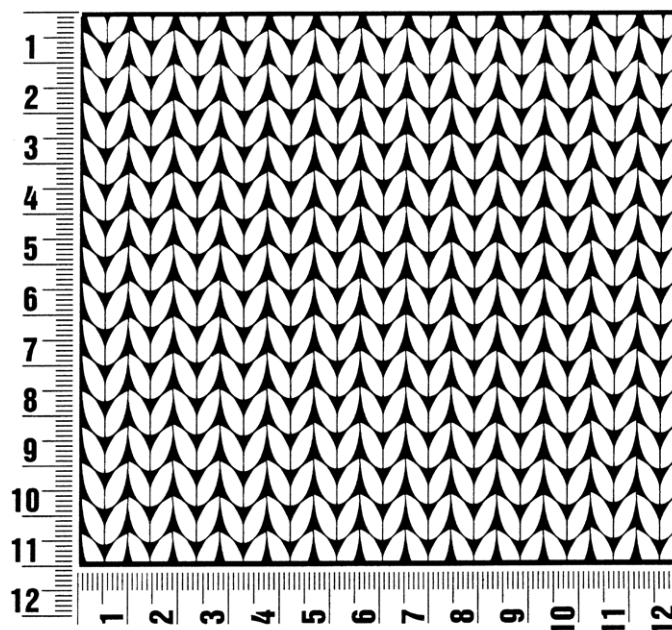
**Рукава:** со сп. № 12 набрать 42 п. и вязать резинку, начиная с лиц. р.и после узелк. кром. п. вязать 1 п. лиц., 2 п. изн., 2 п. лиц. и закончить с 2 п. лиц., 2 п. изн. 1 п. лиц., узелк. кром. п. Через 6 см = 7 р. вязать со сп. № 15 1 обр. р. изн., потом дальше в структурном узоре, после кром. п. вязать 6 п. раппорта 6х на р., закончить с 5 п. после рапп. Для скоса рукавов прибавить в 7. (5.) р. по 1 п., потом в 8. (в каждом 6.) р. ещё 1х (2х) по 1 п. = 46 (48) п. Через 15 см = 20 р. от планки закрыть все 46 (48) п. Второй рукав выполнить так же.

**Сборка:** готовые детали натянуть, увлажнить и дать высохнуть. Сшить плечевые швы. Со сп. № 15 для воротника на 8 см от начала шва плечей, из V-выреза набрать 10 п., по заднему вырезу 16 п. и по 8 см другой стороны V-выреза тоже 10 п. = 36 п. Вязать, начиная с обр. р.: дв. кром. п., 1 п. изн., 2 п. лиц., 2 п. изн. и симм с 2 п. изн., 2 п. лиц., 1 п. изн., дв. кром. п. закончить. В 4. р. перед и за кром. п. вывязать 1 п. лиц. скрещ. из поперечной нити. В след. 4 р. повторять прибавл. = 40 п. Прибавл. п. вязать лиц. гладь. Через 10 см = 13 р. закрыть п. с Cord-краем. Втачать рукава, сшить все швы. Пришить все нитки.

## ОБРАЗЕЦ

Сделайте образец! Для этого свяжите узор выбранной модели размером 12 x 12 см. Затем посчитайте число петель и рядов на участке размером 10 x 10 см. Если в инструкции указано меньшее число петель, то вяжите плотнее или используйте более тонкие спицы (на  $\frac{1}{2}$  номера меньше, чем указано). Если число петель получится больше, то вяжите либо свободнее, либо возьмите более толстые спицы.

Имейте в виду, что вязанные вещи получаются по-разному. Поэтому указанная на мотках пряжи плотность вязания не является обязательной. Кроме того, плотность вязания приводится всегда на основе вязания лицевой гладью. Поэтому в идеальном случае нужно обязательно связать образец в выбранном узоре, чтобы понравившаяся Вам модель не только красиво выглядела, но и подошла по размеру.



## Impressum

**Herausgeber:** Lana Grossa GmbH, Gaimersheim, [www.lana-grossa.de](http://www.lana-grossa.de)  
**Fotograf:** Wilfried Wulff, [www.wilfriedwulff.com](http://www.wilfriedwulff.com)