



3 – КОФТА

Размер 42/46(48 и 52)

Данные для размера 48 - 52 стоят в скобках.
Если указано только одно число, то оно относится ко всем размерам.

Материал: Lana Grossa „Gelato“ (52% хлопок, 48% полиамид (перераб.), длина нити 80 м/100 g), **800 (1000) г** темно серый/светло серый/белый/мент (цв. 13); сп. № 15, 1 кр. сп. № 5, 60 см

Узелк. край: лиц. и обр. р. – лиц.

Дв. кром. п.: в каждом р. в начале р. снять 1 п. изн., вторую п. вязать лиц., в конце р. предпол. п. снять изн., посл. п. вязать лиц.

Резинка: попеременно 1 х 1: вязать 1 лиц. п., 1 изн. п.

Лиц. гладь: лиц. р. – лиц. п., изн. р. – изн. п., в кр. вязать только лиц.

Дырочный узор: 1. р (= лиц. р.): кром. п., ★ 1 накид, 2 п. вместе лиц., от ★ повторять, кром. п.
2. р (= обр. р.): кром. п., все п. и накиды изн., кром. п.

Выделенные убавления: правая сторона: дв. кром. п., 1 п. лиц. гладь, 1 п. изн. гладь, 1 протяжка (= 1 п. снять лиц., след. п. лиц., протянуть снятую п.). Левая сторона: 2 п. лиц. вместе, 1 п. изн. гладь, 1 п. лиц. гладь, дв. кром. п.

2 п. вместе протяжкой: 1 п. снять лиц., 1 п. лиц., протянуть снятую п.

Выделенные прибавления: правая сторона

кром. п., 1 п. лиц., 1 п. прибав. Левая сторона: вязать до 2 п. перед концом р., 1 п. прибав., 1 п. лиц., кром. п.

1 п. прибав.: 1 п. лиц. скрещ. из поперечной нити.

1 дв. п.: 1 п. снять изн., тянуть над п. пока создались 2 п. на правой сп. Когда вязать на эти п., провязать их вместе по узору.

Плотность вязания: 8 п. и 12 р. лиц. гладь со сп. № 15 = 10 х 10 см.

Спинка: со сп. № 15 набрать 46 (50) п. и вязать обр. р. резинку+ узелк. кром. п. Потом 2 р. лиц. гладь и 2 р. дырочный узор. Вязать дальше лиц. гладь в р. Через 30 см от начала для пройм рукавов закрыть по 1 п. Потом для реглана в каждом 2. р. 13х (14х) по 1 п., в след. 2. р. ещё 1х 2 п. - для этого провязать накиды между 2 п. вместе протяжкой и не провязать 2 п. лиц. вместе = 14 (16) п. Вязать 1 обр. р., потом отложить 14 (16) п.

Левая полочка: со сп. № 15 набрать 25 (27) п. и вязать обр. р. резинку, начиная с дв. кром. п.

(= край переда) и заканчивая с 1 узелк. кром.п. (= боковой шов). Потом 2 р. лиц. гладь и 2 р. дырочный узор. Вязать дальше лиц. гладь в р. Через 30 см от начала на правой стороне для пройм рукавов закрыть 1 п. Потом для реглана на правой стороне в каждом 2. р. 13х (14х) 1 п. = 11 (12) п. После посл. убавл. вязать только до посл. 4 п., поворачивать, 1 дв. п. До конца р. вязать изн. Потом в след. лиц. р. убавить ещё 1х 1 п., для этого после кром. п. провязать вместе протяжкой 2 п., 3 п. лиц., поворачивать, 1 дв. п., изн. до конца р. = 10 (11) п. Отложить все п.

Правая полочка: вязать симм. левой, выполнить дв. п. в лиц. р.

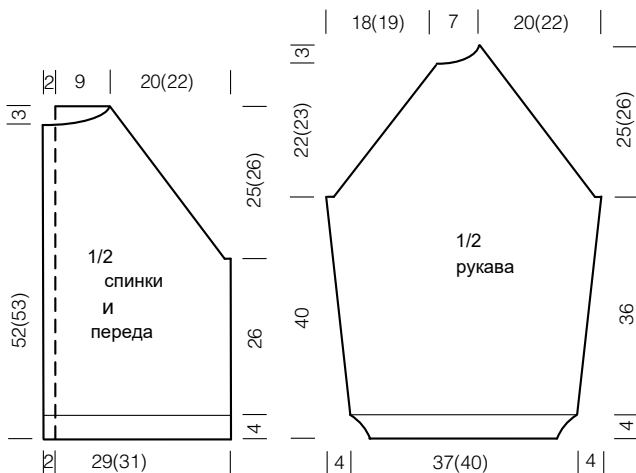
Рукава: со сп. № 15 набрать 25 (27) п. и вязать резинку в р., начиная с обр. р. + узелк. кром. п. Через 3 р. резинки вязать 2 р. лиц. гладь, при этом в 1 р. равномерно прибавить 5 п. = 30 (32) п.

Потом вязать 2 р. дырчатый узор и потом лиц. гладь.

В 11. р. от узора прибавить по 1 п., потом в каждом 12. р. ещё 2х по 1 п. = 36 (38) п. Через 40 см от начала убавить по 1 п. Потом убавить для реглана в 2. р. 13х (14х) по 1 п. = 8 п.

Потом в каждом 2. р. на правой стороне ещё 1х 1 п. и 1х после кром. п. 2 п. вместе протяжкой. На левой стороне отложить в каждом 2. р. 2х по 3 п. = 6 отл. п. Второй рукав выполнить так же.

Сборка: готовые детали натянуть, увлажнить и дать высохнуть. Сшить реглан. Со кр. сп. №15 набрать все отл. 46 (50) п. и вязать 2 р. резинку + дв. кром. п. Потом закрыть все п. Сшить все швы. Пришить все нитки.



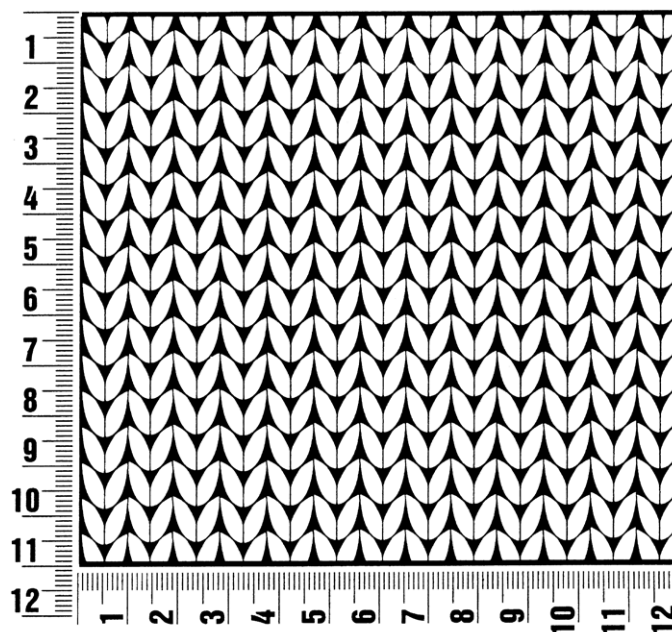
Gelato Flyer



www.lana-grossa.de

Сделайте образец! Для этого свяжите узор выбранной модели размером 12 x 12 см. Затем посчитайте число петель и рядов на участке размером 10 x 10 см. Если в инструкции указано меньшее число петель, то вяжите плотнее или используйте более тонкие спицы (на $\frac{1}{2}$ номера меньше, чем указано). Если число петель получится больше, то вяжите либо свободнее, либо возьмите более толстые спицы.

Имейте в виду, что вязанные вещи получаются по-разному. Поэтому указанная на мотках пряжи плотность вязания не является обязательной. Кроме того, плотность вязания приводится всегда на основе вязания лицевой гладью. Поэтому в идеальном случае нужно обязательно связать образец в выбранном узоре, чтобы понравившаяся Вам модель не только красиво выглядела, но и подошла по размеру.



Impressum

Herausgeber: Lana Grossa GmbH, Gaimersheim, www.lana-grossa.de

Fotograf: Wilfried Wulff, www.wilfriedwulff.com