



© Lana Grossa GmbH

Модель 5 – Gelato Flyer

**ПУЛОВЕР
GELATO**

ПУЛОВЕР · GELATO Модель 5 – Gelato Flyer



Размер 42/44(46/48 и 52)

Данные для размера 46/48 стоят в скобках. Если указано только одно число, то оно относится ко всем размерам.

Материал: Lana Grossa **Gelato** (52% хлопок, 48% перераб. полиамид, длина нити 80 м/100 г), **500 (600 – 700) г** кремовый/розовый/оранжевый/пик/лимонный (цв. 2); сп. № 8 и 9.

Плат. вязка: лиц. и обр. р. лиц., в кр. 1 р. лиц. и 1 р. изн.

Основной узор: 1. р (лиц. р. со п. № 9: кром. п., * 1 п. лиц., 1 накид, от * повторять, кром. п. 2. р (обр. р.) со сп. № 8: кром. п., все п. лиц., спустить накид, кром. п. Повторять 1 и 2 р.

Узелк. край: лиц. и обр. р. – лиц.

Плотность вязания: основной узор со сп. № 8 и 9: 7 п. и 12 р. = 10 x 10 см.

Спинка: со сп. № 9 набрать 46 (48 – 50) п. и вязать 3 р. плат. вязку., потом основной узор с узелк. кром. п. Через 28 см высоты для рукава прибавить 1 x 6 п. = 58 (60 – 62) п. Вязать дальше в прямую. Через 46 (47 – 48) см высоты вязать ещё 2 р. плат. вязку, потом закрыть все п.

Перед: вязать как спинку.

Сборка: готовые детали натянуть, увлажнить и дать высохнуть. Сшить плечевые швы, для выреза горловины оставить средних 28 см откр. По краям рукавов со сп. № 8 набрать по 38 (40 – 42) п. Вязать лиц. гладь и через 4 р. закрыть все п. Сшить боковые швы и швы рукавов.

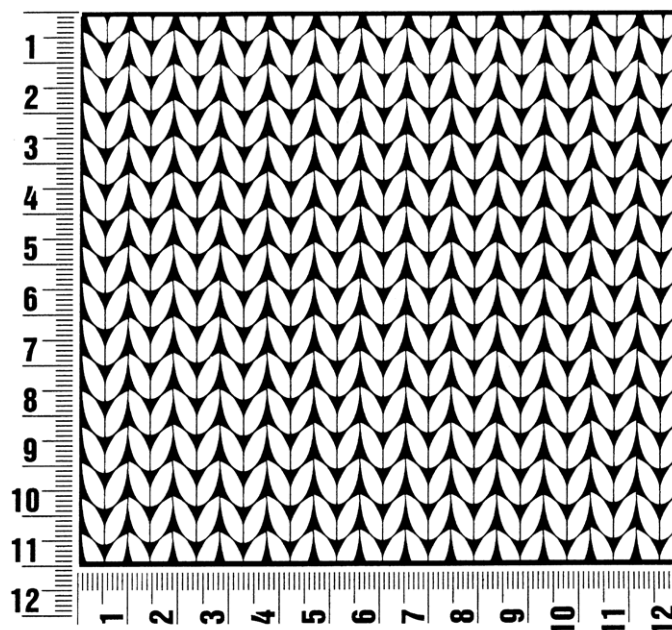


ОБРАЗЕЦ

Плотность вязания

Сделайте образец! Для этого свяжите узор выбранной модели размером 12 x 12 см. Затем посчитайте число петель и рядов на участке размером 10 x 10 см. Если в инструкции указано меньшее число петель, то вяжите плотнее или используйте более тонкие спицы (на ½ номера меньше, чем указано). Если число петель получится больше, то вяжите либо свободнее, либо возьмите более толстые спицы.

Имейте в виду, что вязаные вещи получаются по-разному. Поэтому указанная на мотках пряжи плотность вязания не является обязательной. Кроме того, плотность вязания приводится всегда на основе вязания лицевой гладью. Поэтому в идеальном случае нужно обязательно связать образец в выбранном узоре, чтобы понравившаяся Вам модель не только красиво выглядела, но и подошла по размеру.



Impressum

Herausgeber: Lana Grossa GmbH, Gaimersheim, www.lana-grossa.de

Fotograf: Wilfried Wulff, www.wilfriedwulff.com