



© Lana Grossa GmbH

Модель 7 – Gelato Flyer

**ТОП
GELATO**

ТОП · GELATO Модель 7 – Gelato Flyer



Размер 42/44(46/48 и 52)

Данные для размера 46/48 стоят в скобках. Если указано только одно число, то оно относится ко всем размерам.

Материал: Lana Grossa **Gelato** (52% хлопок, 48% перераб. полиамид, длина нити 80 m/100 g), **500 (600 – 600) г** EAN: 4033493362436 (цв. 6); сп. № 9 и 10, кр. сп. № 9, 40 см.

Резинка: попеременно 1 х 1: вязать 1 лиц. п., 1 изн. п.

Узор планки: кол. п. должно делиться на 2 + кром. п. **1. р (обр. р.):** кром. п., * 1 п. лиц., 1 п. изн., от * повторять, узелк. кром. п. **2. р (лиц. р.):** узелк. кром. п., все п. лиц., узелк. кром. п. **3. р:** узелк. кром. п., все п. изн., узелк. кром. п. **4. р:** узелк. кром. п., * 2 п. 3А 1 п. вязать лиц., потом 1 п. лиц., от * повторять, узелк. кром. п. **5. р** узелк. кром. п., все п. лиц., узелк. кром. п. Повторять р. 2. – 5. 1 х = 9 р.

Лиц. гладь: лиц. р. – лиц. п., изн. р. – изн. п., в кр. вязать только лиц.

Узелк. кром. п.: первую и посл. п. вязать лиц.

Дв. кром. п.: в каждом р. в начале р. снять 1 п. изн., вторую п. вязать лиц., в конце р. предпосл. п. снять изн., посл. п. вязать лиц.

Выделенные убавления: правая сторона: дв. кром. п., 1 п. лиц. гладь, 1 п. изн. гладь, 1 протяжка (= 1 п. снять лиц., след. п. лиц., протянуть снятую п.). Левая сторона: 2 п. лиц. вместе, 1 п. изн. гладь, 1 п. лиц. гладь, дв. кром. п.

Плотность вязания: лиц. гладь со сп. № 10: 9 п. и 12,5 р = 10 х 10 см.

Спинка: со сп. № 9 набрать 50 (54 – 58) п. и вязать 9 р. резинку. Вязать со сп. № 10 лиц. гладь с узелк. кром. п. Через 26 см высоты для пройм рукавов убавить 1 х 1 п., потом в каждом 2. р. по 5 п., выделенные убавления = 38 (42 – 46) п. После убавления распределить п.: дв. кром. п., 1 п. лиц. гладь, 1 п. изн. гладь, 30 (34 – 38) п. лиц. гладь, 1 п. изн. гладь, 1 п. лиц. гладь, дв. кром. п. Через 50 (51 – 52) см высоты отложить средних 18 п., потом закрыть по 10 (12 – 14) п. от каждой стороны.

Перед: вязать как спинку. Через 39 (40 – 41) см высоты для выреза горловины отложить средних 10 п., потом закрыть в каждом 2. р. 1 х 2 п. и 2 х 1 п. Через 50 (51 – 52) см высоты закрыть ост. по 10 (12 – 14) п.

Сборка: готовые детали натянуть, увлажнить и дать высохнуть. Сшить плечевые и боковые швы. Для планки выреза горловины набрать 52 п. Планку вязать со сп. № 9 в кр. Через 4 кр. закрыть.

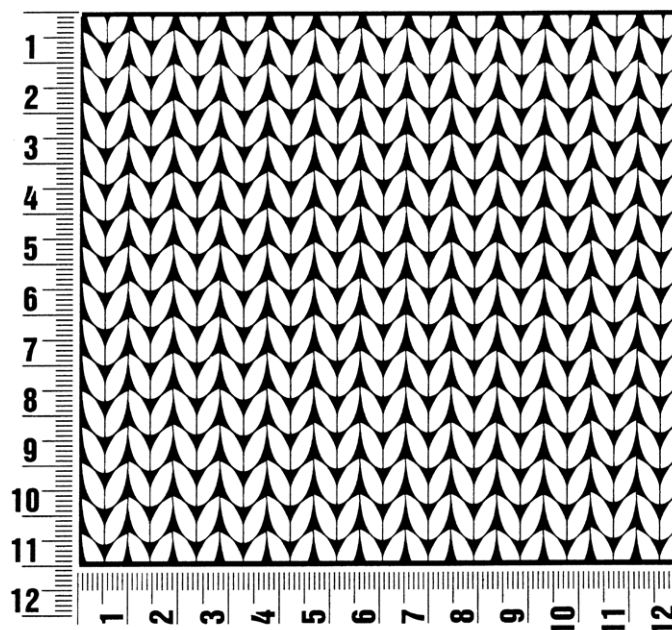


ОБРАЗЕЦ

Плотность вязания

Сделайте образец! Для этого свяжите узор выбранной модели размером 12 x 12 см. Затем посчитайте число петель и рядов на участке размером 10 x 10 см. Если в инструкции указано меньшее число петель, то вяжите плотнее или используйте более тонкие спицы (на $\frac{1}{2}$ номера меньше, чем указано). Если число петель получится больше, то вяжите либо свободнее, либо возьмите более толстые спицы.

Имейте в виду, что вязаные вещи получаются по-разному. Поэтому указанная на мотках пряжи плотность вязания не является обязательной. Кроме того, плотность вязания приводится всегда на основе вязания лицевой гладью. Поэтому в идеальном случае нужно обязательно связать образец в выбранном узоре, чтобы понравившаяся Вам модель не только красиво выглядела, но и подошла по размеру.



Impressum

Herausgeber: Lana Grossa GmbH, Gaimersheim, www.lana-grossa.de

Fotograf: Wilfried Wulff, www.wilfriedwulff.com