

GOMITOLO NO. 15

FILATI

Модель 24

ПЛАТЬЕ





## ПЛАТЬЕ

**Размер 42/46 (46/48-54/56)**

Данные для размера 46-48 стоят в скобках впереди, для размеров 50/52 между и для размера 54/56 после тире. Если указано только одно число, то оно относится ко всем размерам.

**Материал:** Lana Grossa-Qualität „Gomitolo Hippie“ (66 % хлопок, 30 % конопля, 4 % лён, длина нити = ca 300 m/100 g): 4 (4 - 5 - 5) мотки = ок 400 (400 - 500 - 500) г EAN: 4033493380553 (цв 3035); крючок № 3,5.

**Узор:** кол. п. должно делиться на 6 п. + 3 п. + 3 п. как замена для 1. стлб.

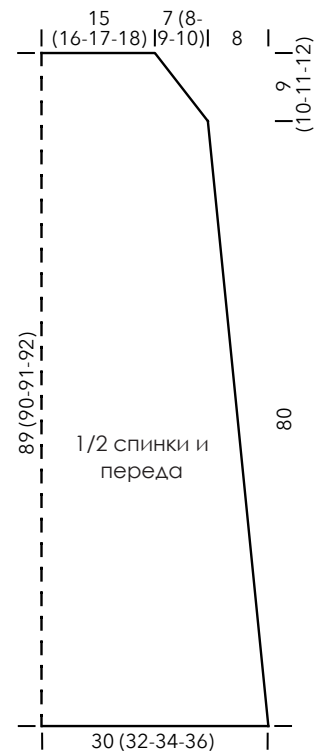
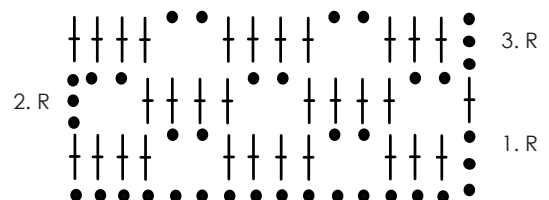
Вязать по схеме. Вязать 1х р. 1-3, потом повторять р. 2 и 3. От 2. р. средние 2 стлб над возд. п. пред. р.

**Плотность вязания:** 24 п. и 10 р. в узоре со сп. № 3,5 = 10 x 10 см.

**Спинка:** со сп. № 3,5 набрать 141 (153 - 165 - 177) возд. п., с 3 возд. п. поворачивать и вязать в узоре, при этом убавить в каждом 4. р. 18 x 1 п. = 105 (117 - 129 - 141) п. Через 80 см от начала маркировать начало пройм рукавов и потом для пройм рукавов убавить в каждом р. 9 (10 - 11 - 12) x 2 п. (3 п. вместе) = 69 (77 - 85 - 93) п. Потом работу закончить.

**Перед:** вязать как спинку.

**Сборка:** сшить боковые швы. Вязать плечевые части начиная с 1 стлб без накида 60 (64-68-72) возд. п. Обвязать край выреза вкл. проймы рукавов и шнуры плечиков с 1 кр. стлб без накида. Пришить плечевые части на спинке.

**узор****Условные обозначения:**

• = 1 возд. п.

† = 1 стлб



## ПЛАТЬЕ

---

### ОБРАЗЕЦ

#### Плотность вязания

Сделайте образец! Для этого свяжите узор выбранной модели размером 12 x 12 см. Затем посчитайте число петель и рядов на участке размером 10 x 10 см. Если в инструкции указано меньшее число петель, то вяжите плотнее или используйте более тонкие спицы (на  $\frac{1}{2}$  номера меньше, чем указано). Если число петель получится больше, то вяжите либо свободнее, либо возьмите более толстые спицы.

**Имейте в виду**, что вязанные вещи получаются по-разному. Поэтому указанная на мотках пряжи плотность вязания не является обязательной. Кроме того, плотность вязания приводится всегда на основе вязания лицевой гладью. Поэтому в идеальном случае нужно обязательно связать образец в выбранном узоре, чтобы понравившаяся Вам модель не только красиво выглядела, но и подошла по размеру.