

МОДЕЛЬ 39



КОСЫНКА С ЦВЕТАМИ •

Silkhair & Silkhair Print

Размер: 153 × 72 см

Вам потребуется: 100 г зелено-серой (цвет 81) пряжи **Silkhair** фирмы Lana Grossa (70 % мохера суперкид, 30 % шелка, 210 м/25 г), 50 г светло-голубой/мятной/серо-бежевой/темно-серой (цвет 347) пряжи **Silkhair Print** фирмы Lana Grossa (70 % мохера суперкид, 30 % шелка, 400 м/50 г). Вязальный крючок № 4,5.

Сетка-филе: вязать по схеме 1, причем 1-й ст. с/н. каждого р. заменять 3 в. п., 1-й ст. с/2н. заменять 4 в. п. Цифры справа обозначают лиц. р., слева – изн. р. В высоту вязать 1 – 5-й р. 1 раз, затем постоянно повторять 4-й и 5-й р., причем прибавления для скосов с обеих сторон выполнять логически.

Цветок: вязать по схеме 2 на филейной сетке. Начать с центра цветка,

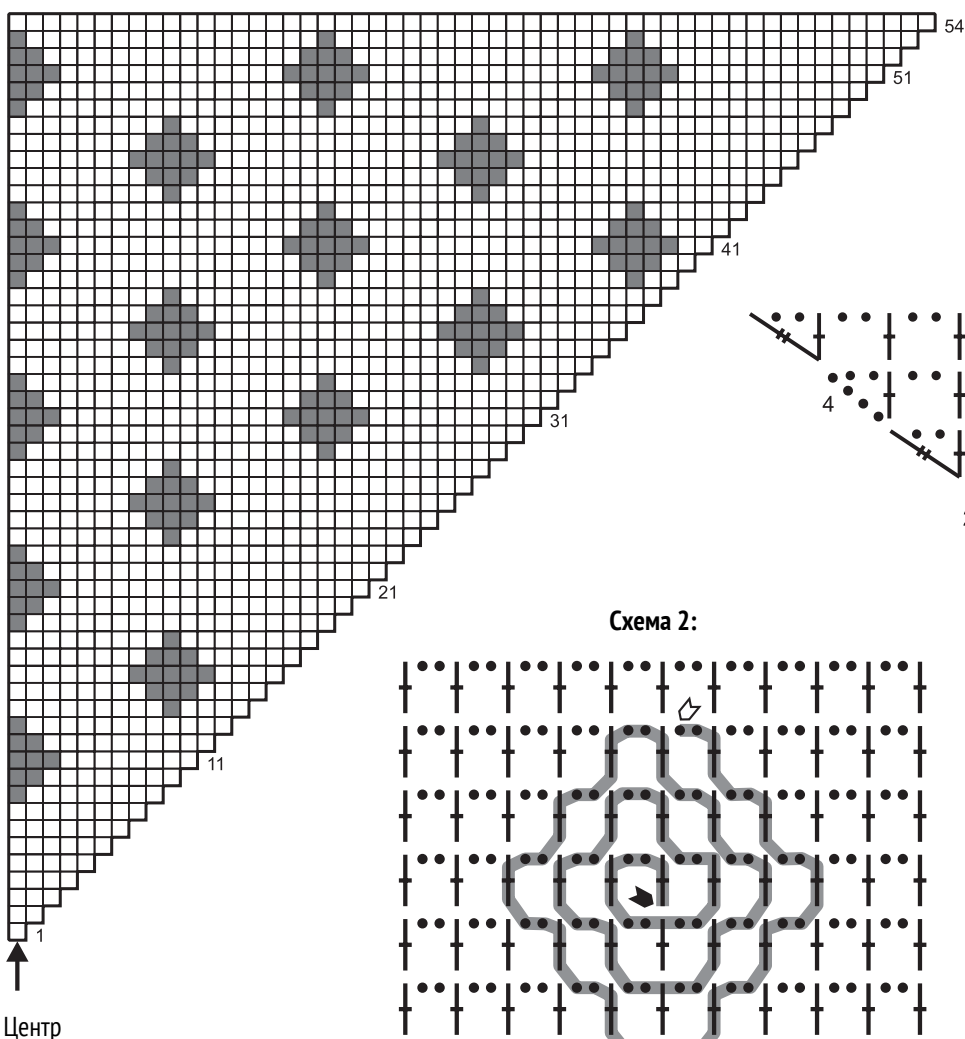
прикрепив нить 1 соедин. ст. к начальной стрелке, выполнить 3 в. п. вместо 1-го ст. с/н. 5 ст. с/н. вокруг ст. с/н. плетеного узора, 6 ст. с/н. вокруг след. 2 в. п., 6 ст. с/н. вокруг след. ст. с/н. Таким образом выполнять по 6 ст. с/н. вокруг ст. с/н. или вокруг 2 в. п. сетки-филе, причем следуя серым линиям формировать цветок по кругу. В конце цветка закончить 1 соедин. ст. в соответствующую клеточку сетки-филе.

Плотность вязания: 21 п. (= 7 клеточек) и 7,5 р. сетки-филе = 10 × 10 см.

Выполнение: выполнить цепочку из 9 в. п. (= 4 в. п. + 3 в. п. для 1-го ст. с/н. и 2 в. п. для 1 решетки сетки-филе) зелено-серой (цвет 81) нитью **Silkhair**, выполнять узор-сетку. Прибавления для боковых скосов выполнять с обеих сторон, как описано выше. Через 72 см = 54 р. от начала работы (выполнено 107 клеточек сетки-филе) нить обрезать.

Сборка: выполнить на сетке-филе 27 цветков светло-голубой/мятной/серо-бежевой/темно-серой (цвет 347) нитью **Silkhair Print**, распределить их, как указано на схематическом чертеже. Схематический чертеж отображает половину косынки. 2-ю половину оканчить симметрично. К ст. с/2н. по краю прикрепить по 1 кисти бахромы из зелено-серой (цвет 81) пряжи **Silkhair**. Для каждой кисти отрезать по 4 нити длиной 50 см.

Схематический чертеж:



Условные обозначения

к схематическому чертежу:

- = клеточка сетки-филе = 1 ст. с/н., 2 в. п.
- = вывязать цветок

Схема 1:

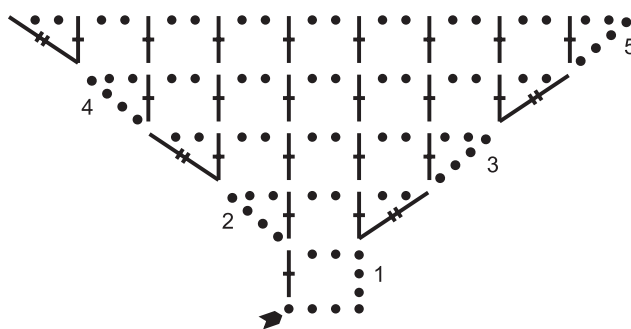
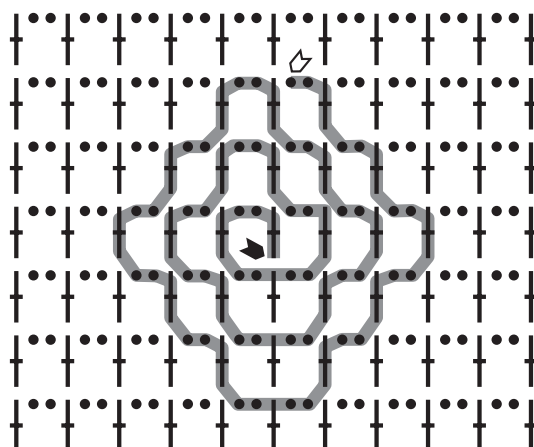


Схема 2:



Условные обозначения к схемам:

- = 1 в. п.
- † = 1 ст. с/н.
- ‡ = 1 ст. с/2н.
- = начальная стрелка
- = конечная стрелка