

ОДЕЯЛО



ОДЕЯЛО

Размер 78 x 88 см

Материал: Lana Grossa Fourseason (45 % шерсть, 40 % хлопок, 15 % кашемир, длина нитки 105 m/50 g) 300 г светлый петроль (цв 6); сп. № 5, крючок № 4,5.

Изнаночная гладь: в лиц. р. все петли вязать изн., а в изн. – лиц.

Лицевая гладь: лиц. ряды – лиц. п., изн. р. – изн. п.; в кр. вязать только лиц. п.

Звёздочка на 13 п.: вязать по схеме. Указаны лиц. и обр. р. Вязать 1х р. 1. – 13.

Плотность вязания: лиц. и изн. гладь со сп. № 5: 16 п. и 21,5 р. = 10 x 10 см.

Одеяло: со сп. № 5 набрать 120 п. и для планки вязать 6 р. изн. гладь.

Распределить п.: кром. п. и 5 п. изн. гладь, 110 п. лиц. гладь, 5 п. и кром. п. изн. гладь. Вязать звёздочки в среднем части лиц. гладь, после звёздочки вязать лиц. гладь: вязать звёздочку в 20. – 33. р. от планки на 11. – 23. лиц. гладь п., в 28. – 40. р. от планки вязать на последние 24. – до 36. лиц. гладь п., в 42. – 54. р. от планки на 40. – 52. лиц. гладь п., в 58. – 70. р. от планки на 7. – до 19. – посл. лиц. гладь п., в 68. – 80. р. от планки над 26. – 38. лиц. гладь п., в 82. – 94. р. от планки над 40. – до 52. – посл. лиц. гладь п., в 94. – 106. р. от планки над 5. – 17. лиц. гладь п., в 108. – 120. р. от планки над 34. – 42. лиц. гладь п. и 16. – до 28. – посл. лиц. г. п., в 120. – 132. р. от планки над 48. – до 60. – посл. лиц. гладь п., в 136. – 148. р. от планки над 15. – 27. Лиц. гладь п. и в 150. – 162. р. от планки над 35. – до 47. – посл. лиц. гладь п. Через 80 см = 172 р. от планки вязать на все п. изн. гладь. После 6 р. закрыть п.

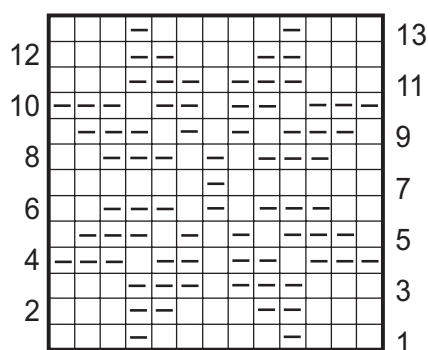
Звёздочка: с крючком № 4,5 набрать 5 возд. п. и со соедин. п. замкнуть кр.

1. кр: 1 возд. п., 10 стлб без накида, со соедин. п. замкнуть кр.

2. кр: 1 возд. п., * 1 стлб без накида, 4 возд. п., 1 стлб без

накида в 2. возд. п., 1 ½ стлб, 1 стлб, перепрыгнуть 1 п. пред. р., от * 5х, закрыть кр. с осоедин. п.

Сборка: обвязать внешний край с 1 кр. стлб без накида и 1 кр. рачийм шагом с крючком № 4,5, при этом на углах выполнить 3 п. Пришить звёздочку на вязанной звёздочке – см. фото.



Условные

обозначения:

- = 1 п. лиц.
- ▢ = 1 п. изн.

ОБРАЗЕЦ

Плотность вязания

Сделайте образец! Для этого свяжите узор выбранной модели размером 12 x 12 см. Затем посчитайте число петель и рядов на участке размером 10 x 10 см. Если в инструкции указано меньшее число петель, то вяжите плотнее или используйте более тонкие спицы (на ½ номера меньше, чем указано). Если число петель получится больше, то вяжите либо свободнее, либо возьмите более толстые спицы.

Имейте в виду, что вязаные вещи получаются по-разному. Поэтому указанная на мотках пряжи плотность вязания не является обязательной. Кроме того, плотность вязания приводится всегда на основе вязания лицевой гладью. Поэтому в идеальном случае нужно обязательно связать образец в выбранном узоре, чтобы понравившаяся Вам модель не только красиво выглядела, но и подошла по размеру!