

ШАПКА

---



## ШАПКА

## Размер 37-39, 40-42 и 43-45 см

Данные для размеров больше стоят в скобках. Если указано только одно число, то оно относится ко всем размерам.

**Материал:** Lana Grossa Fourseason (45 % шерсть, 40% хлопок, 15 % кашемир, длина нити 105 m/50 g) 50 г зелёный (цв 7) и 50 г жёлтый (цв 8); чул. сп. № 4,5.

**Лицевая гладь:** лиц. ряды – лиц. п., изн. р. – изн. п.; в кр. вязать только лиц. п.

**Резинка:** попеременно 1 х 1: вязать 1 лиц. п., 1 изн. п.





**Узор, кол. п. должно делиться на 4:** вязать по схеме. Указан каждый кр. Повторять рапп. = 4 п. Повторять кр. 1. – 8.

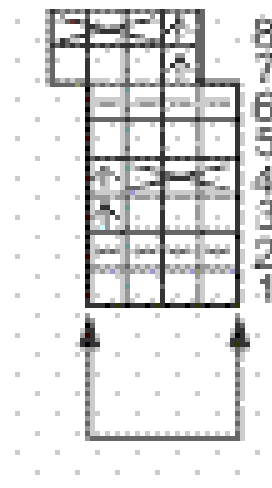
**Узор и полоса:** 14 кр. узор, при этом \* 2 кр. зелёный, 2 кр. жёлтый, от \* 3х повторять и 2 кр. зелёный, ост. кр. лиц. гладь в зелёном.

**Плотность вязания:** лиц. гладь со сп. № 4,5: 22,5 п. и 26 кр = 10 х 10 см; узор со сп. № 4,5: 25 п. и 29 кр = 10 х 10 см.

**Шапка:** со сп. № 4,5 набрать 80 (88/96) п. и распределить п. на 4 сп. – 20 (22/24) п./сп. – и вязать 3,5 см резинку. Вязать в узор + с полосами. Через 11 (12/13) см высоты равномерно убавить 8 п. = 72 (80/88) п. Выполнить дальнейшие убавл. в каждом 2. кр. ещё 8 (9/10) х на том же месте.

## Условные обозначения:

-  = 1 п. лиц.
-  = 1 п. изн.
-  = 1 п. снять изн. (нитка за работой)
-  = 3х 3 п. вместе, одновременно вывязать 3 п. (= 3 п. изн. вместе, не спустить от сп., вывязать эти 3 п. лиц., не спустить со сп., провязать эти 3 п. изн. вместе)



## ОБРАЗЕЦ

## Плотность вязания

Сделайте образец! Для этого свяжите узор выбранной модели размером 12 х 12 см. Затем посчитайте число петель и рядов на участке размером 10 х 10 см. Если в инструкции указано меньшее число петель, то вяжите плотнее или используйте более тонкие спицы (на ½ номера меньше, чем указано). Если число петель получится больше, то вяжите либо свободнее, либо возьмите более толстые спицы.

**Имейте в виду,** что вязанные вещи получаются по-разному. Поэтому указанная на мотках пряжи плотность вязания не является обязательной. Кроме того, плотность вязания приводится всегда на основе вязания лицевой гладью. Поэтому в идеальном случае нужно обязательно связать образец в выбранном узоре, чтобы понравившаяся Вам модель не только красиво выглядела, но и подошла по размеру!