

GOMITOLO NO. 5

FILATI

Модель 3

XL-ШАЛЬ



XL-ШАЛЬ

Размер 40 x 200 см

Материал: Lana Grossa Gomitolo Aloha (50 % хлопок, 50 % вискоза, длина нитки 250 м/100 г), 400 г жёлто-оранжевый/оранжево-красный/золотисто-коричневый/розовое дерево/ореховый цвет (цв 306); сп. № 4,5, 1 крючок № 4 для бахромы.

Резинка: попеременно 1 х 1: вязать 1 лиц. п., 1 изн. п.

Журный узор 1: кол. п. должно делиться на 4 + 1 + кром. п. См. схему, указаны только лиц. р. Обр. р. вязать по рисунку, накиды – изн. Постоянно повторять р. 1-4.

ВНИМАНИЕ: накиды в раппорте не считаются как п.!

Выполнить раппорт = 4 п. между стрелками и закончить с п. за 2 стрелкой.

Ажурный узор 2: кол. п. должно делиться на 8 + 1 + кром. п. См. схему 2. Указаны только лиц. р. Обр. р. вязать по рисунку, накиды – изн. Повторять р. 1. – 8.

Край цепочкой: лиц. р.: 1 п. лиц. скрещ., посл. п. снять изн.,
нитка за работой. Обр. р.: 1 п. изн. скрещ., посл. п. снять
изн., нитка перед работой.

Плотность вязания: ажурный узор 1 со сп. № 4,5: 17 п. и 27 р. = 10 x 10 см. Ажурный узор 2 со сп. № 4,5: 17 п. и 24 р. = 10 x 10 см.

ХЛ-шаль: со сп. № 4,5 набрать 73 п. и распределить п.: цеп. кром. п., 3 п. резинка: 1 п. изн., 1 п. лиц., 1 п. изн., 65 п. ажурный узор 1: раппорт 15 х, закончить по схеме 1, 3 п. резинка: 1 п. изн., 1 п. лиц., 1 п. изн., цеп. кром. п. Через 32 см в ажурном узоре 1, = 84 р. = 21 х выполнить р. 1. – 4., закончить с 4 р. схемы 1. Вязать ажурный узор 2 и распределить п.: цеп. кром. п., 3 п. резинка: 1 п. изн., 1 п. лиц., 1 п. изн., 65 п. ажурный узор 2: начинать по схеме 2, повторять раппорт 7 х, закончить по схеме 2, 3 п. резинка: 1 п. изн., 1 п. лиц., 1 п. изн., цеп. кром. п. Через ок. 136 см

в ажурном узоре 2, = 328 р. = повторять 41 х р. 1. – 8, вязать ажурный узор 1 с цеп. краем и по 3 п. резинки.

Через 200 см высоты или после 32 см в ажурном узоре 1, = 84 р. = вязать 21 х р. 1. – 4., закончить с 4 р. схемы. В след. р. закрыть все п.

Сборка: детали расправить, увлажнить и дать высохнуть. Нарезать нитку для бахромы – по 40 см. На бахрому – 5 нитки положить на половину и протянуть на каждой узкой стороне по 22 бахр.

схема 1

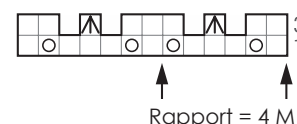
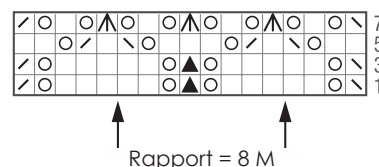


схема 2



Условные обозначения:

- ☐ = 1 п. лиц.
☒ = 1 накид
☒ = 2 п. лиц. вместе
☒ = 1 протяжка (= 1 п. снять лиц., след. п. лиц., протянуть снятую п.)
☒ = 1 дв. протяжка (= 1 п. снять лиц., 2 п. лиц. вместе, протянуть снятую п.)
☒ = 1 дв. протяжка (= 2 п. снять лиц., 1 п. лиц., протянуть снятую п.)

ОБРАЗЕЦ

Плотность вязания

Сделайте образец! Для этого свяжите узор выбранной модели размером 12 x 12 см. Затем посчитайте число петель и рядов на участке размером 10 x 10 см. Если в инструкции указано меньшее число петель, то вяжите плотнее или используйте более тонкие спицы (на ½ номера меньше, чем указано). Если число петель получится больше, то вяжите либо свободнее, либо возьмите более толстые спицы.

Имейте в виду, что вязаные вещи получаются по-разному. Поэтому указанная на мотках пряжи плотность вязания является обязательной. Кроме того, плотность вязания приводится всегда на основе вязания лицевой гладью. Поэтому в идеальном случае нужно обязательно связать образец в выбранном узоре, чтобы понравившаяся Вам модель не только красиво выглядела, но и подошла по размеру!

XL-ШАЛЬ

ОБРАЗЕЦ

Плотность вязания

Сделайте образец! Для этого свяжите узор выбранной модели размером 12 x 12 см. Затем посчитайте число петель и рядов на участке размером 10 x 10 см. Если в инструкции указано меньшее число петель, то вяжите плотнее или используйте более тонкие спицы (на $\frac{1}{2}$ номера меньше, чем указано). Если число петель получится больше, то вяжите либо свободнее, либо возьмите более толстые спицы.

Имейте в виду, что вязаные вещи получаются по-разному. Поэтому указанная на мотках пряжи плотность вязания не является обязательной. Кроме того, плотность вязания приводится всегда на основе вязания лицевой гладью. Поэтому в идеальном случае нужно обязательно связать образец в выбранном узоре, чтобы понравившаяся Вам модель не только красиво выглядела, но и подошла по размеру!