

GOMITOLO NO. 5

FILATI

Модель 4

ПАЛАНТИН



ПАЛАНТИН

Размер 70 x 200 см

Материал: Lana Grossa Gomitolo Denim Inca (80 % хлопок, 20 % полиамид, длина нитки 740 м/200 г), 400 г хаки/бирюзовый/изумрудный/светло-голубой/жёлто-зеленый/нефрит/чернила/петроль/горчично-желтый (цв 151) и 400 г пинк/оранжевый/розовый/ветхо-розовый/пастельный розовый/легко коричневый/охра (цв 155); сп. № 4.

Узелковый край: первую и последнюю п. каждого ряда вязать лиц.

Волнистый узор: кол. п. должно делиться на 17 + 1 + кром. п. См. схему.

Указаны только лиц. р. Обр. р. – все п. и накиды изн. Вязать 1х р. 1. – 6., потом повторять р. 7. – 20.

Плотность вязания: узор со сп. № 4: 20 п. и 31 р. = 10 x 10

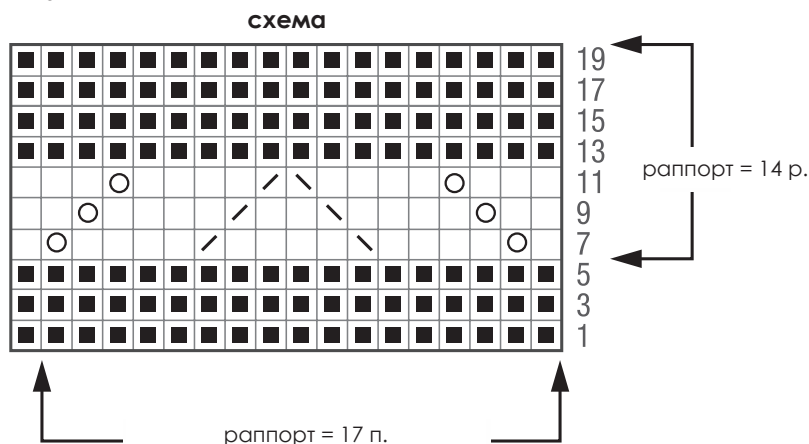
см.

Палантин: со сп. № 4 набрать 139 п. в цв. 151 и вязать обр. р. лиц. Вязать волнистый узор: кром. п., начинать по схеме, 8 х раппорт, закончить по схеме, кром. п. Выполнить узелковый край. Выполнить 1х р. 1. – 6., потом повторять р. 7. – 20. Через ок. 100 см высоты = вязать 1х р. 1. – 6., 2х р. 7. – 20., 1х р. 7. – 16. = всего 310 р., вязать дальше в цв. № 155. Через 100 см, = вязать 1х р. 17. – 20, 1х р. 7. – 20, 1х р. 7. – 18. = 310 р., закрыть все п. лиц.

Сборка: детали расправить, увлажнить и дать высохнуть.

Условные обозначения:

- = 1 п. лиц.
- = 1 п. плат. вязка: лиц. и обр. р. = лиц.
- = 1 накид
- ▣ = 2 п. лиц. вместе
- ▤ = 1 протяжка (= 1 п. снять лиц., след. п. лиц., протянуть снятую п.)

**ОБРАЗЕЦ****Плотность вязания**

Сделайте образец! Для этого свяжите узор выбранной модели размером 12 x 12 см. Затем посчитайте число петель и рядов на участке размером 10 x 10 см. Если в инструкции указано меньшее число петель, то вяжите плотнее или используйте более тонкие спицы (на ½ номера меньше, чем указано). Если число петель получится больше, то вяжите либо свободнее, либо возьмите более толстые спицы.

Имейте в виду, что вязанные вещи получаются по-разному. Поэтому указанная на мотках пряжи плотность вязания не является обязательной. Кроме того, плотность вязания приводится всегда на основе вязания лицевой гладью. Поэтому в идеальном случае нужно обязательно связать образец в выбранном узоре, чтобы понравившаяся Вам модель не только красиво выглядела, но и подошла по размеру!