

LINEA PURA NO. 14

FILATI

Модель 28

КАРДИГАН



## КАРДИГАН

**Размер 42 до 46 (48 до 52 – 54/56)**

Данные для размера 48 до 52 стоят в скобках впереди, для размера 54/56 – после тире. Если указано только одно число, то оно относится ко всем размерам.

**Материал:** Lana Grossa-Qualität „Fourseason“ (45 % орг. шерсть (меринос), 40 % биохлопок, 15 % перераб. кашемир, длина нити = ок. 105 m/50 g); ок. 650 (700 – 750) г серо-фиолетовый (цв. 17); сп. № 6 и 7.

**Патентный край на 2 п.:** в лицевых рядах: в начале ряда 1-ю и 2-ю петлю снять, как изнаночные, нить протянуть за работой и плотно затянуть, в конце ряда 2 последние петли провязать лицевыми. В изнаночных рядах: 1-ю и 2-ю петлю снять, как изнаночные, при этом нить протянуть перед работой и плотно затянуть, в конце ряда 2 последние петли провязать изнаночными.

**Изнаночная гладь:** в лиц. р. все петли вязать изн., а в изн. – лиц.

**Плат. вязка скрещ.:** вязать лиц. п. скрещ.

**Узоры + патентный край + по 1 п. изн. гладь:** вязать по схеме. Цифры на правой внешней стороне указывают лиц. р., цифры на левой внешней стороне указывают изн. р. 2 п. указанные в светло сером – патентный край + 1 п. изн. гладь. В ширину начинать с п. перед 1 стрелкой, вязать раппорт = 1 п., закончить с п. за 2 стрелкой. Для наглядности на схеме приведены 4 раппорта. В высоту вязать 1х р. 1. – 44., потом повторять эти 14 р.

**Выделенные прибавления:** в начале р. после 3 п. и в конце р. перед посл. 3 п. вывязать 1 п. из поперечной нити.

**Выделенные убавления:** левая полочка: в конце р. перед посл. 3 п. провязать вместе протяжкой 2 п. [= 1 п. снять как лиц., 1 п. лиц. и протянуть снятую п.]. Правая полочка: в начале р. после 3 п. провязать вместе 2 п. лиц.

**Плотность вязания:** узор со сп. № 6 – 17 п. и 22 р. = 10 x 10 см.

**Спинка:** со сп. № 6 набрать 104 (112 – 118) п. Вязать по узору начиная с обр. р. Для скоса прибавить в 6.р. от начала 1 п., потом в каждом 16. р. ещё 6х по 1 п. = 118 (126 – 132) п. Прибавляемые петли следует включать в узор. Через 50 (52 – 54) см = 111 (115 – 119) р. от начала маркировать начало проймы рукава и вязать дальше. Через 24 см = 53 р. от маркировки закрыть все п., маркировать для плеч по 47 (51 – 54) п., средние 24 п. – вырез горловины.

**Левая полочка:** со сп. № 6 набрать 53 (57 – 60) п. Вязать узоры + патентный край + по 1 п. изн. гладь, начиная с обр. р. Выделенные прибавления на правой стороне выполнить так же, как на спинке. Прибавляемые петли следует включать в узор. Уже через 36 (38 – 40) см = 81 (85 – 89) р. от начала на левой стороне для скоса выреза закрыть 1 п., потом в каждом 6. р. ещё 12х по 1 п. – выделенные убавления. Остальные 47 (51 – 54) п. плеча на правой стороне закрыть на той же высоте как на спинке.

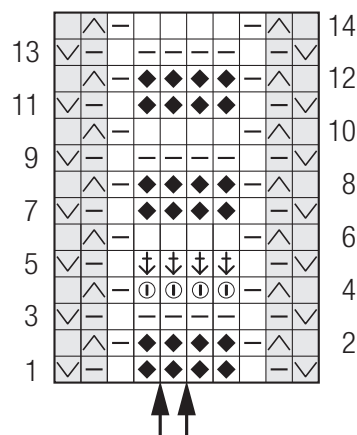
**Правая полочка:** вязать симм. левой пол.

**Рукава:** со сп. № 6 набрать 67 п. Вязать узоры + патентный край и изн. гладь п., начиная с 1 обр. р. Для скоса прибавить в 6 р. от начала 1 п., потом в каждом 8. р. ещё 8х по 1 п. = 85 п. Прибавляемые петли следует включать в узор. Через 35 см = 77 р. от начала закрыть все п.

**Карман [2х]:** со сп. № 6 набрать 31 п. Вязать узоры с патентным краем + 1 п. изн. гладь, начиная с обр. р. Через 16 см = 35 р. от начала закрыть все п.

**Сборка:** готовые детали натянуть, увлажнить и дать высохнуть. Пришить карманы по схеме. Сшить швы, боковые швы только до маркировки, 2 кром. п. видна. Втачать рукава. Для пояса со сп. № 7 набрать 6 п. Вязать дальше, как следует: 2 п. патентный край, 2 п. плат. вязка скрещ., 2 п. патентный край. Через 120 (130 – 140) см от начала провязать вместе лиц. кром. п. = 4 п. В след. р. провязать вместе 4 п. лиц. и протянуть нитку сквозь посл. п. Стянуть с ниткой наборный край. Пришить нитки.

схема



### КАРДИГАН



#### Условные обозначения:

□ = 1 п. лиц.

▢ = 1 п. изн.

◆ = 1 п. лиц. скрещ.

⊕ = 1 п. лиц. и взять 1 накид на сп.

⊕ = 1 п. изн., спустить накид пред. р. и натянуть нитку.

☑ = 1 п. снять изн., нитка перед работой

☒ = 1 п. снять изн., нитка за работой.

### ОБРАЗЕЦ

#### Плотность вязания

Сделайте образец! Для этого свяжите узор выбранной модели размером 12 x 12 см. Затем посчитайте число петель и рядов на участке размером 10 x 10 см. Если в инструкции указано меньшее число петель, то вяжите плотнее или используйте более тонкие спицы (на ½ номера меньше, чем указано). Если число петель получится больше, то вяжите либо свободнее, либо возьмите более толстые спицы.

**Имейте в виду,** что вязанные вещи получаются по-разному. Поэтому указанная на мотках пряжи плотность вязания не является обязательной. Кроме того, плотность вязания приводится всегда на основе вязания лицевой гладью. Поэтому в идеальном случае нужно обязательно связать образец в выбранном узоре, чтобы понравившаяся Вам модель не только красиво выглядела, но и подошла по размеру.