

CLASSICI NO. 24

FILATI

Модель 15

ПУЛОВЕР



ПУЛОВЕР

Размеры: 42–46 и 48–52

Данные для размера 48–52 приведены в скобках. Если указано только одно значение, то оно относится к обоим размерам.

Вам потребуется: 200 (250) г ярко-розовой (цв. 162) пряжи Silkhair (70% мохера суперкид, 30% шелка, 210 м/25 г) фирмы Lana Grossa; прямые спицы № 3,5, круговые спицы № 3,5 длиной 40 см.

Резинка: попеременно 1 лиц., 1 изн.

Цветочный узор: число петель кратно 12 + 7 + кром. Вязать по схеме, на которой приведены лиц. и изн. ряды. Петли отображены так, как вяжутся. 1–20 р. постоянно повторять.

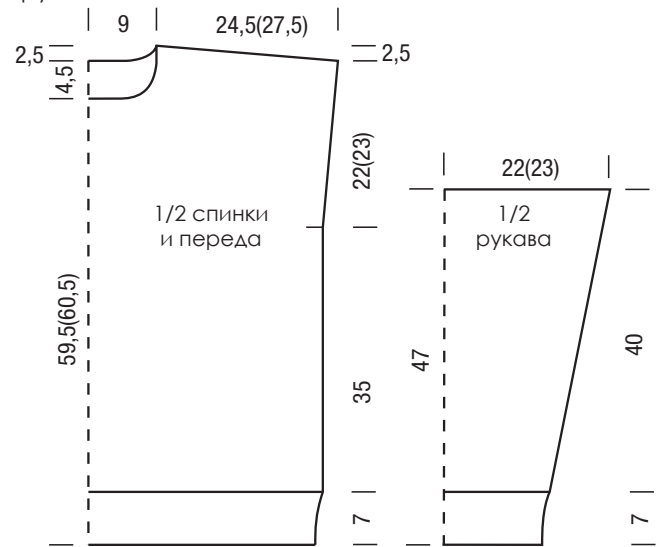
Кром. петля с узелком: в лиц. и изн. рядах провязывать кром. петлю лиц.

Плотность вязания: 23 п. и 32 р. цветочного узора, спицы № 3,5 = 10 x 10 см.

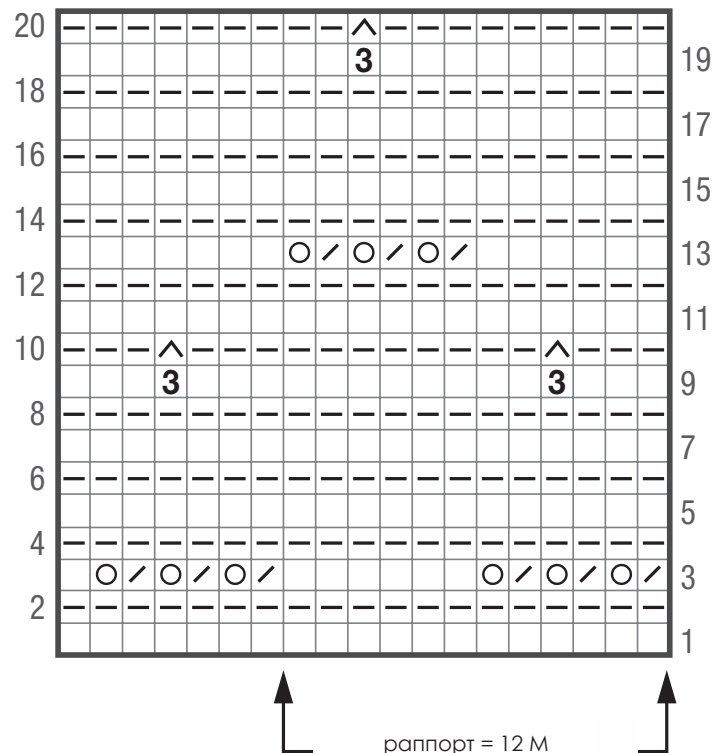
Спинка: на спицы № 3,5 набрать 147 (159) п. и вязать резинкой, при этом в 1-м ряду (= изн. ряд) распределить петли след. образом: кром. петля с узелком, * 1 изн., 1 лиц., постоянно повторять от *, 1 лиц., кром. петля с узелком. Через 7 см убавить в середине последнего изн. ряда 1 п. = 146 (158) п. Затем продолжить вязать цветочным узором: кром. петля с узелком, раппорт согласно схеме повторить 12 (13)х, кром. петля с узелком. Через 42 см от начального ряда отметить с обеих сторон начало пройм и вывязать с обеих сторон между кром. петлей с узелком и 1-й п., а также между последней петлей и кром. петлей с узелком 1 x 1 скрещ. п. из поперечной нити, затем прибавить с обеих сторон в каждом 12-м р. 5 x 1 п. = 158 (170) п. Прибавленные петли постепенно включать в цветочный узор. Через 22 (23) см от начала пройм закрыть с обеих сторон для плечевых скосов 1 x 10 (12) п., затем в каждом 2-м р. закрыть с обеих сторон 4 x 12 (13) п. Через 64 (65) см от начального ряда, одновременно с 1-м убавлением для плеч, закрыть для выреза горловины средние 32 п., затем закрыть в каждом 2-м р. 1 x 3 п. и 1 x 2 п.

Перед: вязать, как спинку. Через 59,5 (60,5) см от начального ряда закрыть для выреза горловины средние 22 п., затем закрыть в каждом 2-м р. 2 x 3 п. и 4 x 1 п. Рукава: на спицы № 3,5 набрать 69 п. и вязать резинкой, при этом в 1-м ряду (= изн. ряд) распределить петли, как для спинки. Через 7 см продолжить вязать цветочным узором: кром. петля с узелком, раппорт согласно схеме повторить 5х, закончить 7 п. согласно схеме, кром. петля с узелком. Для

скосов прибавить с обеих сторон в 8-м р. 1 x 1 п., затем прибавить с обеих сторон попеременно в каждом 6-м и 8-м р. 16 x 1 п. (в каждом 8-м р. 3 x 1 п. и в каждом 6-м р. 15 x 1 п.) = 103 (107) п. Прибавленные петли постепенно включать в цветочный узор. Через 47 см от начального ряда **Сборка:** детали расправить по выкройке, увлажнить и дать высохнуть. Выполнить плечевые швы. На круг. спицы № 3,5 набрать по вырезу горловины 120 п. и вязать резинкой круг. рядами. Через 3,5 см петли закрыть по рисунку. Притачать рукава с обеих сторон от плечевого шва на 22 (23) см. Выполнить боковые швы и швы рукавов. все петли закрыть. 2-й рукав связать так же.



схема



Условные обозначения

- = 1 п. лиц.
- = 1 п. изн.
- = 1 накид
- = 2 п. лиц. вместе
- = 1 п. лиц. и из каждого 3 дырки ниже вытянуть п. на 2 см.
- = провязать эти 3 п. со след. п. изн. вместе

ПУЛОВЕР

ОБРАЗЕЦ**Плотность вязания**

Сделайте образец! Для этого свяжите узор выбранной модели размером 12 x 12 см. Затем посчитайте число петель и рядов на участке размером 10 x 10 см. Если в инструкции указано меньшее число петель, то вяжите плотнее или используйте более тонкие спицы (на ½ номера меньше, чем указано). Если число петель получится больше, то вяжите либо свободнее, либо возьмите более толстые спицы.

Имейте в виду, что вязаные вещи получаются по-разному. Поэтому указанная на мотках пряжи плотность вязания не является обязательной. Кроме того, плотность вязания приводится всегда на основе вязания лицевой гладью. Поэтому в идеальном случае нужно обязательно связать образец в выбранном узоре, чтобы понравившаяся Вам модель не только красиво выглядела, но и подошла по размеру.