

ТОП



ТОП

Размер 40/42

Материал: Lana Grossa-Qualität „Landlust Baumwolle“ (100 % (био) хлопок, длина нити = ок. 115 m/50 g); по ок. 150 г чёрный (цв. 1) и белый (цв. 4); 1 крючок № 3,5, 2 сп. № 3.

Квадрат: по схеме А вязать стлб без накида в р. С цифрами указаны переходы кр. Вязать первые 3 стлб без накида ряда в 2 возд. п. от начала.

Начинать каждый р. с возд. п., не считается как п. До 5 р. указаны все п. В высоту вязать 1х р. 1. – 5., потом повторять р. 4. и 5., продолжать выполнять убавления.

Треугольник: вязать по схеме В в р. С цифрами указано начало р. Вязать первые 2 стлб без накида ряда в 2 возд. п. от начала. Начинать каждый р. с возд. п., не считается как п. До 5 р. указаны все п. В высоту вязать 1х р. 1. – 5., потом повторять р. 4. и 5., продолжать выполнять убавления на левой стороне.

Шнур: со чул. сп. набрать 4 п. В лиц. р. вязать лиц. * не поворачивать работу, передвинуть п. обратно. Вязать лиц. п., натянуть нитку 1 п. От * повторять до желаемой длины. Во время вязания шнура натянуть шнур в длину.

Плотность вязания: 20 стлб без накида и 19,5 р. с крючком № 3,5 = 10 x 10 см

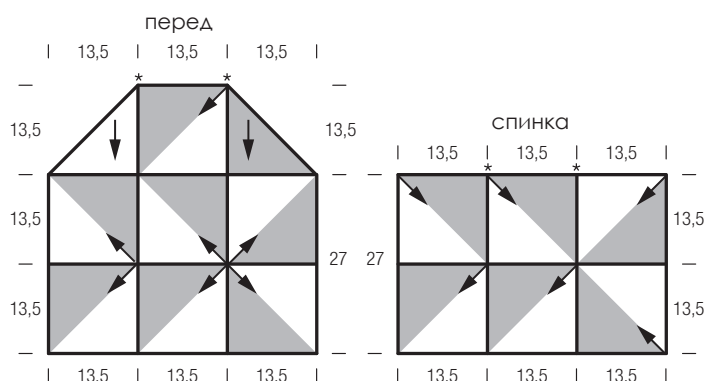
Указание: стрелками указана направление вязки!

Перед: вязать 7 квадратов в черно белом. Для 1 квадрата набрать 2 п. в чёрном и в 1. р. убавить средний стлб без накида в белом. Вязать дальше в белом. При перемене цв. выполнить посл. п. след. цв. чтобы создавался точный переход цв. Средняя п. всегда в перемену – белая и чёрная. Для наглядности на схеме раппорт указан в сером. Через 13,5 см = 26 р. от начала закончить работу. Вязать по 1 треугольнику как указано в чёрном и белом. Через 13,5 см = 26 р. от начала закончить работу.

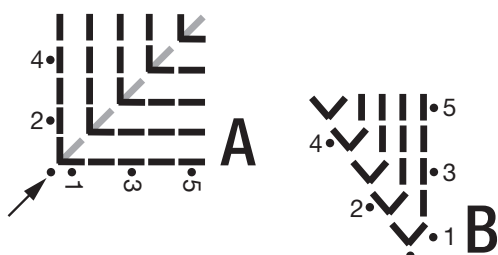
Спинка: вязать 6 квадраты как на передке.

Сборка: готовые детали натянуть, увлажнить и дать высохнуть. Расположить на спинке и передке квадраты и треугольники по схеме. Сшить все части с чёрной ниткой. Сшить боковые швы. Для плеч вязать 2 шнуры в цв. чёрный на длину 30 см. В конце натянуть п. вместе с рабочей ниткой. Пришить шнур-плечики по схеме.

спинка



схемы А и В



Условные обозначения:

- = 1 возд. п.
- = 1 стлб без накида
- ∨ = 2 стлб без накида в 1 п.
- ∨ = 3 стлб без накида в 1 п.

ОБРАЗЕЦ**Плотность вязания**

Сделайте образец! Для этого свяжите узор выбранной модели размером 12 x 12 см. Затем посчитайте число петель и рядов на участке размером 10 x 10 см. Если в инструкции указано меньшее число петель, то вяжите плотнее или используйте более тонкие спицы (на ½ номера меньше, чем указано). Если число петель получится больше, то вяжите либо свободнее, либо возьмите более толстые спицы.

Имейте в виду, что вязанные вещи получаются по-разному. Поэтому указанная на мотках пряжи плотность вязания не является обязательной. Кроме того, плотность вязания приводится всегда на основе вязания лицевой гладью. Поэтому в идеальном случае нужно обязательно связать образец в выбранном узоре, чтобы понравившаяся Вам модель не только красиво выглядела, но и подошла по размеру.