

ЖИЛЕТ С КАПЮШОНОМ



ЖИЛЕТ С КАПЮШОНОМ

Размер: 42–46 (48–52–54–56).

Ширина груди ок. 33–45 см. Данные для размера 48–58 в скобках. Если указано только одно значение, то оно относится ко всем размерам. Модель - 180 см.

Материал: Lana Grossa „Puro Vegano“ (65% хлопок, 20% тенцель, 15% полиамид, длина нити 90 m / 50 g): для жилета 650 (700–750) г светло зелёный (цв. 15); 1 кр. сп. № 5, 80 см, 1 кр. сп. № 5, 40–60 см, 1 чул. сп. № 5, 1 вспом. сп., 2 маркировки, 2 лески, 110–120 см шнур, игла; ножницы.

Плотность вязания: лиц. гладь со сп. № 5: 16–17 п. и 22 р. = 10 x 10 см

Лиц. гладь: лиц. р. – лиц. п., изн. р. – изн. п., в кр. вязать только лиц.

Двойная кромочная на 2 петлях: лицевой ряд: 1-ю петлю провязать лицевой, 2-ю петлю снять как изнаночную (нить за спицей и туго затянуть); в конце ряда снять предпоследнюю петлю как изнаночную (нить за спицей и туго затянуть) и последнюю петлю провязать лицевой. Изнаночный ряд: 1-ю петлю снять как изнаночную (нить перед спицей и туго затянуть), 2-ю петлю провязать изнаночной; в конце ряда провязать предпоследнюю петлю как изнаночную и последнюю петлю снять как изнаночную (нить перед спицей и туго затянуть).

Кром. петля для шва: в лиц. р. провязывать кром. петлю лиц., в изн. р. – изн.

Резинка 1: попеременно 1 x 1: вязать 1 лиц. п., 1 изн. п.

Резинка 2: попеременно 2 x 2: вязать 2 лиц. п., 2 изн. п.

Структурный узор: в каждом лиц. р. передвинуть косы на 1 п. Между косами выполнить резинку 2.

Спинка: со длинными кр. сп. набрать 99 (111–123) п. и вязать в р. Обр. р.: дв. кром. п., 2 п. изн., *1 п. лиц., 2 п. изн.; повторять до посл. 2 п., дв. кром. п. Так вязать дальше 10 см резинку 1 и закончить с обр. р. Лиц. р.: провязать вместе лиц. дв. кром. п. и вязать как кром. п. для шва. (97 (109–121) п. Обр. р.: кром. п. шва, 6 п. резинка 1, маркировка, 83 (95–107) п. изн., маркировка, 6 п. резинка 1, кром. п. шва. 1. лиц. р.: кром. п. шва, 6 п. резинка 1, убрать маркировку, лиц. до маркировки, убрать маркировку, 6 п. резинка 1, кром. п. шва. 2. Обр. р.: кром. п. шва, 6 п. резинка 1, убрать маркировку, изн. до маркировки, убрать маркировку, 6 п. резинка 1, кром. п. шва. Повторять р.1.-2. И одновременно 8 х в каждом 10. р. (всегда лиц. р.) выполнить прибавления: лиц. р.: кром. п. шва, 6 п. резинка 1, убрать маркировку, прибавл. на право, лиц. до маркировки, прибавл. налево, убрать маркировку, 6 п. резинка 1, кром. п. шва. (+ 2 п.). Равномерно через ок. 33 (29–29) см высоты для пройм рукавов прибавить на обе стороны по 1 п., для этого удвоить первую и последнюю п. и выполнить их опять как дв. кром. п. Повторять р. 1.-2. до 53 см. (113 (125–137) п.

Линия плеч – для размера 42–46: закрыть на обе стороны в каждом 2. р. 11 х по 3 п., для этого в начале каждого лиц. и обр. р. закрыть по 3 п.

Линия плеч – для размера 48–52: закрыть на обе стороны в каждом 2. р. в перемену 6 х по 3 п. и 5 х по 4 п., для этого в начале каждого лиц. и обр. р. закрыть по 3 или 4 п.

Линия плеч – для размера 54–58: закрыть на обе стороны в

каждом 2. р. 11 х по 4 п., для этого в начале каждого лиц. и обр. р. закрыть по 4 п.

Линия плеч – для всех размеров: отложить ост. 47 (49–49) п. для выреза горловины. Высота 63 см.

Перед: начинать как спинку, вязать резинку 1 только 5 вместо 10 см. Выполнить прибавления как на спинке. При 36 см от набора в след. лиц. р. начинать выполнять структурный узор на средние 7 п. Указаны первые 16 р. структурного узора, так и дальше выполнять узор по рисунку и логики. Через 48 см от набора п. выполнить линию плеч как на спинке. Через 55 см от набора п. выполнить вырез горловины. Отложить средние 19 (21–21) п. и выполнить линии плеч. Для закругления закрыть в 2. р. 2 один раз 4 п., потом 2 и потом 3 п. Высота ок. 58 см.

Сборка: пришить все нитки. Готовые детали натянуть, увлажнить и дать высохнуть. Сшить швы плеч. Втачать рукава и сшить нижний шов рукавов и боковой шов, чтобы боковые разрезы (для жилета и пуловера) и проймы рукавов (для жилета) сохранились.

Капюшон - воротник: начиная с правого шва плеч, набрать отл. 47 (49–49) п. спинки, по переду набрать 14 п., отл. 19 (21–21) п. переда, по переду 14 п. и замкнуть кр. (94 (98–98) п.). В конце кр. сделать маркировку. Вязать 3 см резинку 2. След. лиц. р.: 59 (61–61) п. лиц., отл. след. средних 23 п., поворачивать работу. (71 (75–75) п.). Обр. р.: все п. изн., убавить маркировку. Начало р. = правая кромка капюшона. Вязать лиц. гладь в р. до высоты части лиц. глад достигла 25–26 см.

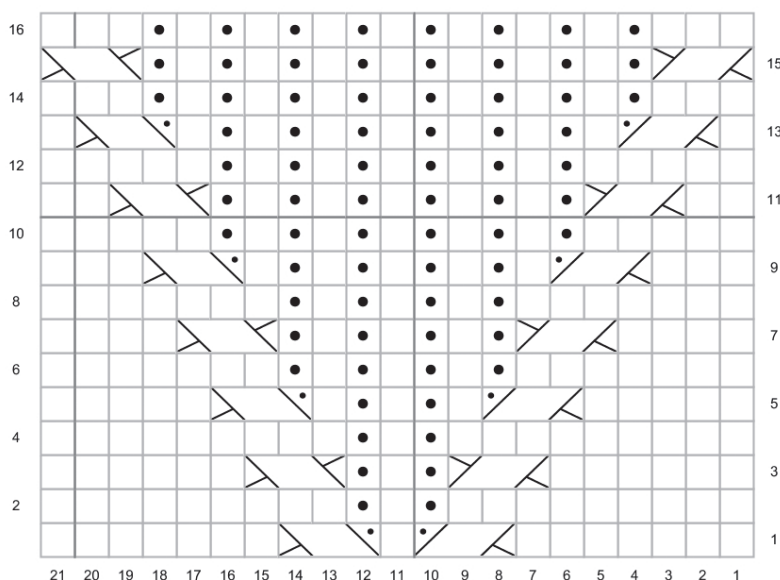
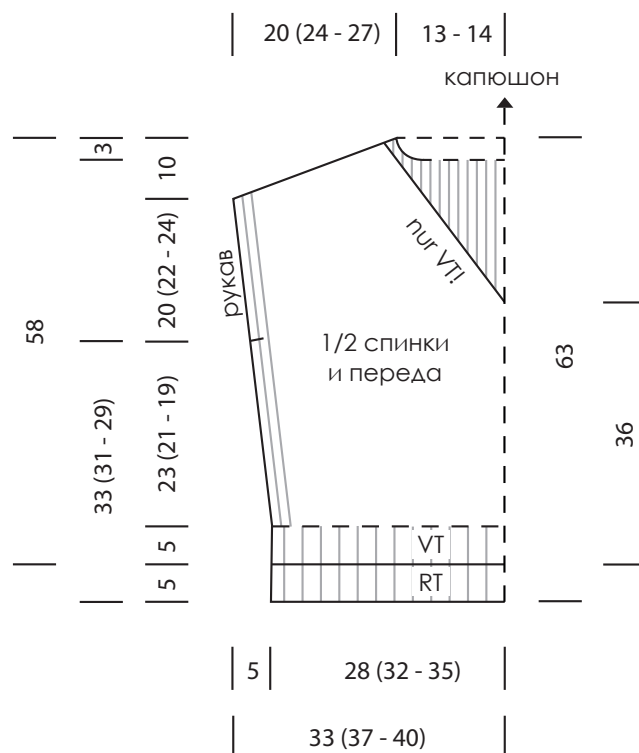
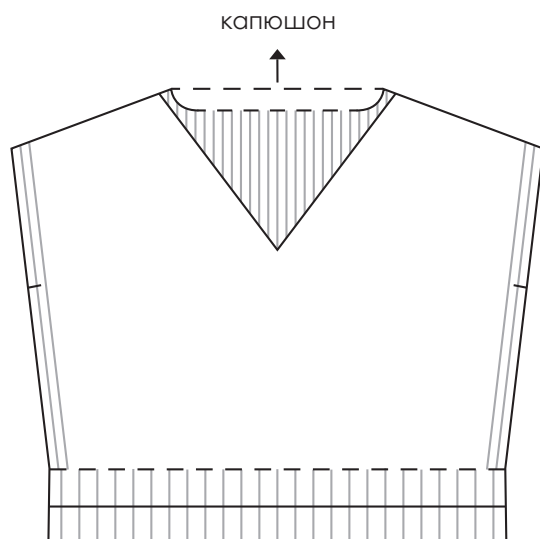
Закругление капюшона: лиц. р.: 30 (32 – 32) п. лиц., маркировка, 11 п. лиц., маркировка, 2 п. скрещ. лиц. вместе, поворачивать работу, 1 п. снять изн., нитка перед работой, убавить маркировку, 11 п. изн., убавить маркировку, 2 п. изн. вместе, поворачивать работу. След. лиц. р.: 1 п. снять изн., убавить маркировку 11 п. лиц., убавить маркировку, 2 п. лиц. скрещ. вместе., поворачивать работу, 1 п. снять изн., нитка перед работой, убавить маркировку, 11 п. изн., убавить маркировку, 2 п. изн. вместе. Поворачивать работу. Повторять посл. р. пока обработаны все п. (13 п.).

Планка тоннеля: след. р./кр.: все п. лиц., убавить маркировку, по кромки капюшона набрать 42 п., вязать отл. 23 п. лиц., маркировать среднюю п. (середина переда), по второй кромки капюшона набрать 42 п. и замкнуть кр. (120 п.). Вязать 2 кр. лиц. гладь. Для отверстия тоннеля шнура провязать вместе лиц. по 2 п. на правой и на левой стороне от средней п. и выполнить 1 накид. 3 кр. лиц. гладь, при этом в 1. Кр. вязать накиды лиц. гладь. Для отворота вязать 1 кр. изн. Вязать 6 кр. лиц. гладь. Закрыть все п. Сшить ост. нитки, сделать отворот планки, протянуть шнур и пришить планку.

ЖИЛЕТ С КАПЮШОНОМ

схема для размера 42 - 46 / 48 - 54 / 54 - 58.

в см



Условные обозначения:

- = лиц. р.: лиц., обр. р.: изн.
- = лиц. р.: изн., обр. р.: лиц.
- = 1 п. на вспом. сп. за работой, след. 2 п. лиц., п. от вспом. сп. изн.
- = 2 п. на вспом. сп. перед работой, след. п. изн., п. от вспом. сп. лиц.
- = 1 п. на вспом. сп. за работой, след. 2 п. лиц., п. от вспом. сп. лиц.
- = 2 п. на вспом. сп. перед работой, след. п. лиц., п. от вспом. сп. лиц.

ЖИЛЕТ С КАПЮШОНОМ

ОБРАЗЕЦ

Плотность вязания

Сделайте образец! Для этого свяжите узор выбранной модели размером 12 x 12 см. Затем посчитайте число петель и рядов на участке размером 10 x 10 см. Если в инструкции указано меньшее число петель, то вяжите плотнее или используйте более тонкие спицы (на ½ номера меньше, чем указано). Если число петель получится больше, то вяжите либо свободнее, либо возьмите более толстые спицы.

Имейте в виду, что вязанные вещи получаются по-разному. Поэтому указанная на мотках пряжи плотность вязания не является обязательной. Кроме того, плотность вязания приводится всегда на основе вязания лицевой гладью. Поэтому в идеальном случае нужно обязательно связать образец в выбранном узоре, чтобы понравившаяся Вам модель не только красиво выглядела, но и подошла по размеру.

Дв. кром. п. (на 2 п.): начало р.: кром. п. снять изн., 1 п. лиц.

Конец р.: 1 п. снять изн., кром. п. лиц.

Плат. вязка: лиц. и обр. р. лиц., в кр. 1 р. лиц. и 1 р. изн.

Прибавления слева: с лев. сп. взять п. из поперечной нити и провязать эту п. лиц. (сзади).

Прибавления справа: с лев. сп. взять п. из поперечной нити (сзади) и провязать эту п. лиц.

Прибавить 1 п.: из поперечной нити вывязать 1 п.

Снять п. изн.: 1 п. снять изн., нитка перед работой.

1 удвоить: из 1 п. вывязать 1 п. лиц. и не спустить п. от сп. – вывязать ещё раз лиц. скрещ.

3 п. лиц. вместе: 2 п. снять лиц., 1 п. лиц., протянуть снятую п.

Итальянская закрытие п.: *протянуть нитку сквозь первую изн. п. от лево на право. От право налево сквозь первой половины пред. лиц. п., которые уже на сп., и одновременно сквозь след. лиц. п. Как 3 п. на сп. С иглой стянуть нитку. Протянуть нитку от право налево сквозь первую изн. п. и спустить 2 п. от сп. Натянуть нитку; от * повторять пока все п. закрыты.

Набор п. с крючком: для этого набора п. понадобится крючок. Сделать 1 п. для крючка. Сделать шнур желаемой длины из возд. п. Со сп. набрать п. от шнура и начинать вязать со сп.

Итальянская
закрытие п.



Набор п.

