



# 1 – ТОП

Размер 42/46(48 и 52)

Данные для размера 48 - 52 стоят в скобках. Если указано только одно число, то оно относится ко всем размерам.

**Материал:** Lana Grossa „Gelato“ (52% хлопок, 48% полиамид (перераб.), динити 80 м/100 г), **400 (500) г** в пинк/ягода/фиалка/фиолетовый/чисто белый( **цв. 12**); сп. №10 и12, 1 кр. сп. №12, 50 см.

**Узелк. край:** лиц. и обр. р. – лиц. Указание: так выполнить все край!

**Резинка:** попеременно 1 х 2: вязать 1 лиц. п., 2 изн. п.

**Лиц. гладь:** лиц. р. – лиц. п., изн. р. – изн. п., в кр. вязать только лиц.

**Узор крестиков:** кол. п. должно делиться на 6 + 2 + 2 кром. п. 1. р (= лиц. р.): кром. п., все п. лиц., кром. п. 2. р (= обр. р.): кром. п., 1 п. изн., ★ 1 п. изн., 2 накида, от ★ повторять до 2 п. от конца р., предпосл. п. изн., узелк. кром. п. 3. р: узелк. кром. п., 1 п. лиц. ★ 6 п. изн., нитка за п., спустить все накиды пред. р., протянуть 6 п. и положить обратно на левой сп. Протянуть 4. п. над 1. – 3. п. и вязать лиц., так выполнить и 5. и 6. п., потом вязать 1. – 3. п. лиц., от ★ повторять, закончить с 1 п. лиц., узелк. кром. п. 4. р: узелк. кром. п., все п. изн., узелк. кром. п. Вязать р. 1. – 4. = 1х.

**Узор:** 1. р (= обр. р.): узелк. кром. п., ★ 1 п. изн., 1 накид, от ★ повторять, узелк. кром. п. 2. р (= лиц. р.): узелк. кром. п., ★ спустить накид пред. р., 1 п. лиц., от ★ повторять, узелк. кром. п.

**Плотность вязания:** 7,5 п. и 6,5 р. в узоре со сп. №10 = 10 х 10 см, 4 р. в узоре крестиков ок. 4 см.

**Спинка:** со сп. № 12 набрать 46 (52) п. и вязать 2 р. резинку, начиная собр.р. В конце 1 обр. р. изн. Потом выполнить 4 р. узора.

Дальше вязать 3 р. лиц. гладь, при этом в 1. и 3. закрыть по 1 п. = 42 (48) п. Со сп. № 10 вязать в узор, начиная с обр. р. Через 30 см от начала для пройм рукавов закрыть по 3 п., потом в каждом 2. р. ещё 1х по 2 п. и 1х по 1 п. = 30 (36) п. Через 20 (22) см от начала пройм рукавов закрыть все 30 (36) п.

**Перед:** вязать как спинку, но для выреза горловины через 10 (12) см от начала пройм рукавов закрыть средних 6 п. и закончить стороны раздельно. Для выреза горловины закрыть в каждом 2. р. 2х 2 п. = 8 (11) п. плеча. В след. лиц. р. закрыть ост. 8 (11) п. Вторую сторону выполнить симм.

**Сборка:** готовые детали натянуть, увлажнить и дать высохнуть. Сшить плечевые и боковые швы. Со сп. №12 по вырезу горловины набрать 52п. и вязать 2 кр. резинку, Потом закрыть все п. По краям пройм рукавов набрать 46 (50) п. и вязать 2 кр. резинку, потом закрыть все п. Пришить все нитки.

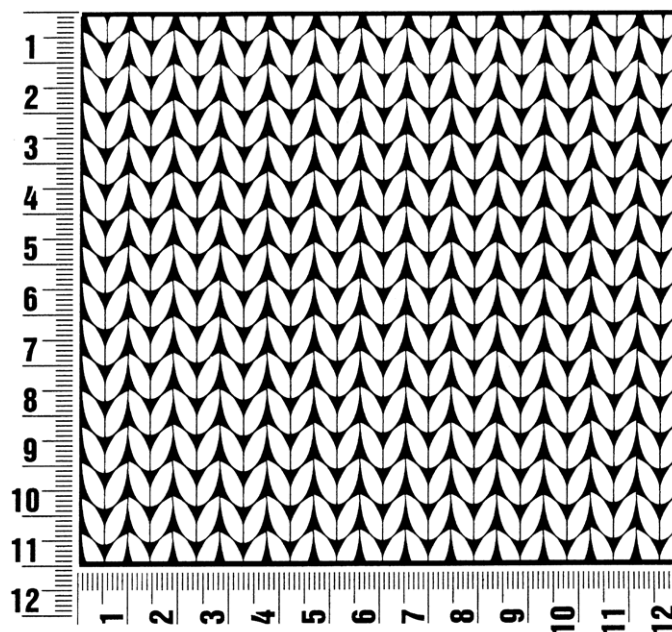


## ОБРАЗЕЦ

### Плотность вязания

Сделайте образец! Для этого свяжите узор выбранной модели размером 12 x 12 см. Затем посчитайте число петель и рядов на участке размером 10 x 10 см. Если в инструкции указано меньшее число петель, то вяжите плотнее или используйте более тонкие спицы (на ½ номера меньше, чем указано). Если число петель получится больше, то вяжите либо свободнее, либо возьмите более толстые спицы.

Имейте в виду, что вязаные вещи получаются по-разному. Поэтому указанная на мотках пряжи плотность вязания не является обязательной. Кроме того, плотность вязания приводится всегда на основе вязания лицевой гладью. Поэтому в идеальном случае нужно обязательно связать образец в выбранном узоре, чтобы понравившаяся Вам модель не только красиво выглядела, но и подошла по размеру.



## Impressum

**Herausgeber:** Lana Grossa GmbH, Gaimersheim, [www.lana-grossa.de](http://www.lana-grossa.de)

**Fotograf:** Wilfried Wulff, [www.wilfriedwulff.com](http://www.wilfriedwulff.com)