

CLASSICI NO. 23

FILATI

Модель 1

НАКИДКА & ШАРФ-ВОРОТНИК



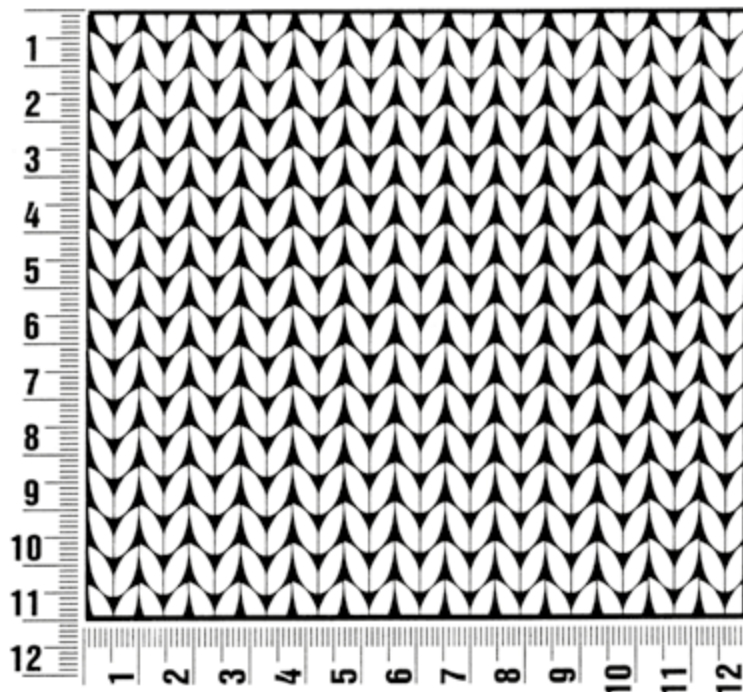
ИНСТРУКЦИИ

Образец

Плотность вязания

Сделайте образец! Для этого свяжите узор выбранной модели размером 12 x 12 см. Затем посчитайте число петель и рядов на участке размером 10 x 10 см. Если число петель получилось меньше, чем указано в инструкции, то вяжите плотнее или используйте более тонкие спицы (на ½ номера или на целый номер меньше, чем указано). Если число петель получится больше, то вяжите либо свободнее, либо возьмите более толстые спицы.

Имейте в виду, что вязанные вещи получаются по-разному. Поэтому не следует рассматривать указанную плотность вязания на упаковках мотков пряжи как абсолютные значения. Кроме того, они основываются на данных вязания лицевой гладью. Поэтому рекомендуется связать выбранным узором образец, чтобы понравившаяся вам модель не только красиво выглядела, но и подошла по размеру!



Модель 1

НАКИДКА & ШАРФ-ВОРОТНИК •

Merino Superiore

Размеры: 42–46 и 48/50

Данные для размера 48/50 приведены в скобках. Если указано только одно значение, то оно относится ко всем размерам.

Вам потребуется: 400 (450) г кремовой (цв. 2), 150 (200) г бежевой (цв. 3) и 150 г красно-коричневой (цв. 12) пряжи Merino Superiore (100% шерсти мерино экстрафайн, 180 м/50 г) фирмы Lana Grossa; круговые спицы № 3,5 длиной 40 и 80 см, игла с тупым концом.



Резинка: попеременно 2 изн., 2 лиц.

Лицевая гладь: лиц. р. – лиц. п., изн. р. – изн. п.

Изнаночная гладь: лиц. р. – изн. п., изн. р. – лиц. п.

Узор с ромбами (= 49 п.): вязать по счетной схеме. Для каждого цветного участка использовать отдельный моток пряжи. Нити при смене цвета перекрещивать друг с другом на изн. стороне работы и при продолжении вязания подтягивать рабочую нить, чтобы не образовывались отверстия. 1 клетка = 1 п. и 4 р. 1–194 р. выполнить 2х, затем выполнить 1–196 р. 1х. После вязания вышить линию

красно-коричневой нитью швом «петля в петлю»: 2 стежка шва выполнять друг над другом на 1 п. и 2 р.

Двойная кром. петля: лиц. р.: снять в начале ряда 1-ю п. как изн. (нить за спицей) и туго затянуть, 1 лиц. В конце ряда провязать предпоследнюю петлю лиц. и последнюю петлю снять как изн. (нить за спицей). Изн. р.: в начале ряда провязать 1-ю п. изн., 2-ю п. снять как изн. (нить перед спицей) и туго затянуть. В конце ряда снять предпоследнюю петлю как изн. (нить перед спицей), последнюю петлю провязать изн.

Плотность вязания: 26 п. и 36 р. лиц. глади, спицы № 3,5 = 10 x 10 см.

ВНИМАНИЕ: накидку вязать одним полотном, начиная со спинки. Стрелкой на выкройке обозначено направление вязания.

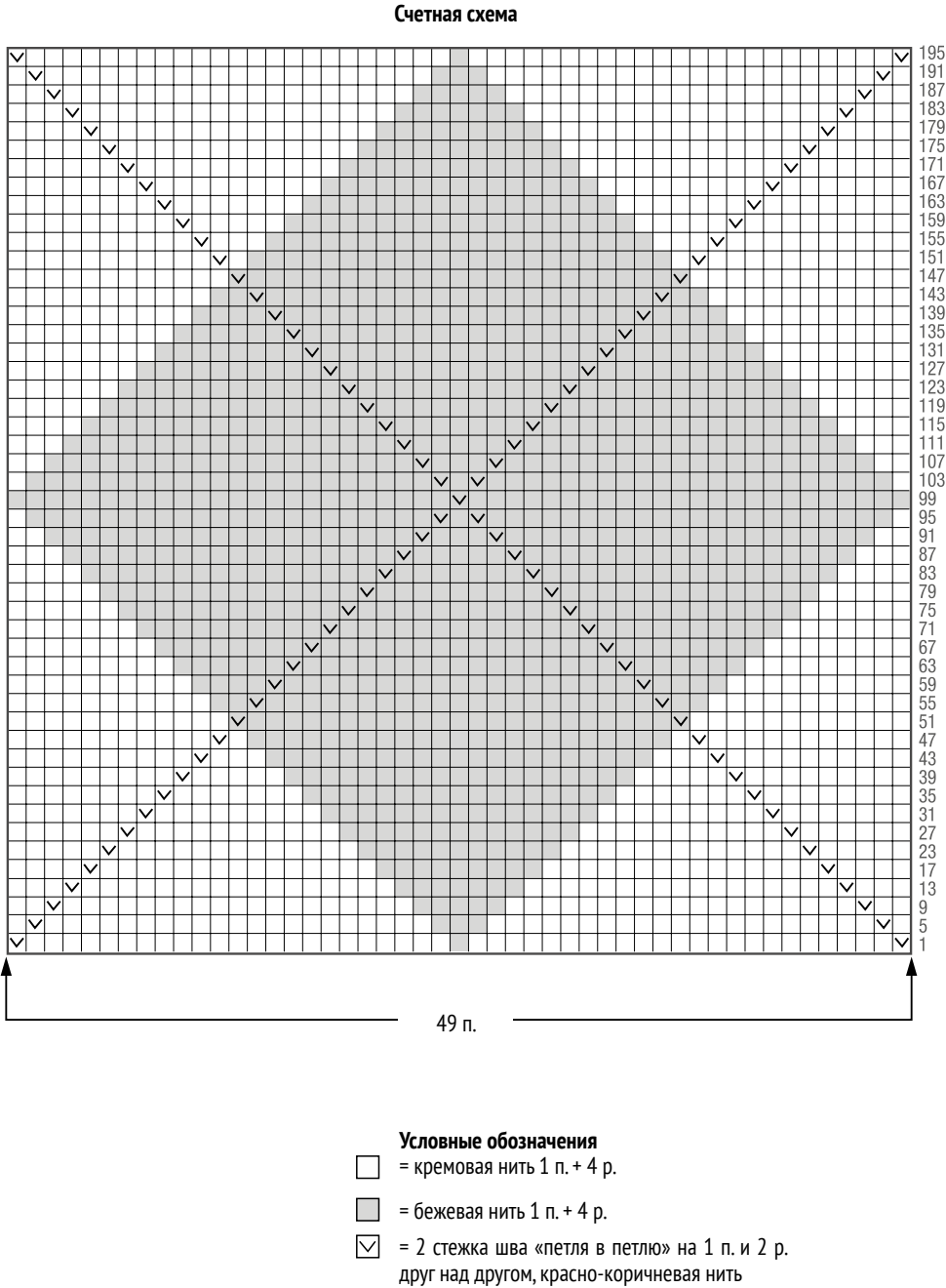
Накидка: начать с нижнего края спинки. На круг. спицы № 3,5 длиной 80 см набрать кремовой нитью 174 (186) п. и вязать резинкой, при этом в 1-м ряду (= изн. ряд) распределить петли след. образом: двойная кром. петля, * 2 изн., 2 лиц., постоянно повторять от *, 2 изн., двойная кром. петля. Через 10 см равномерно убавить в последнем изн. ряду 3 п. = 171 (183) п. Далее вязать лиц. гладью цветным узором и распределить петли след. образом: кремовая нить, двойная кром. петля, провязать 1 п. изн. гладью, 16 (22) п. лиц. гладью, 49 п. узором с ромбами лиц. гладью, 35 п. лиц. гладью кремовой нитью, 49 п. узором с ромбами лиц. гладью, 16 (22) п. кремовой нитью лиц. гладью, 1 п. изн. гладью, двойная кром. петля. Цветные участки смещать согласно счетной схеме в каждом 4-м р. на 1 п., перекрещивая нити на изн. стороне работы при смене цвета нити и подтягивая рабочую нить при продолжении вяза-

ния, чтобы не образовывались отверстия. Через 59 см от начального ряда (= в 173-м р. счетной схемы) вязать для разреза спинки след. образом: (= лиц. р.): двойная кром. петля, провязать 1 п. изн. гладью, 80 (86) лиц., остальные 88 (94) п. отложить. К провязанным 83 (89) п. заново набрать с левого края для припуска под разрез 5 п. = 88 (94) п. В след. изн. ряду распределить петли след. образом: двойная кром. петля, провязать 1 п. изн. гладью, 82 (88) п. лиц. гладью, 1 п. изн. гладью, двойная кром. петля. Далее вязать по рисунку. После 1-го ромба (= после 196 р.) будет достигнута линия плеча. Отметить линию плеча и продолжить вязать правую полочку узором с ромбами. Через 110 см от линии плеча вязать далее все петли кремовой нитью резинкой, при этом в 1-м р. равномерно прибавить



2 (4) п. = 90 (98) п. Петли распределить, как для спинки. Через 10 см от начала резинки петли закрыть по рисунку. Отложенные прежде 88 (94) п. снова включить в работу

и распределить петли след. образом: двойная кром. петля, провязать 1 п. изн. гладью, 82 (88) п. лиц. гладью, 1 п. изн. гладью, двойная кром. петля. После 1-го ромба (= после 196 р.) будет достигнута линия плеча. Отметить линию плеча и продолжить вязать левую полочку прямо. Закончить, как правую полочку.
Шарф-воротник: на круг. спицы № 3,5 длиной 40 см набрать красно-коричневой нитью 152 п., замкнуть работу в кольцо, отметить начало круг. ряда и вязать резинкой круг. рядами. Через 30 см петли закрыть по рисунку.
Сборка: накидку расправить по выкройке, увлажнить и дать высохнуть. Красно-коричневой нитью выполнить вышивку согласно счетной схеме. Пришить припуск под разрез спинки.



Наш совет

В некоторых инструкциях приведено сразу 3 размера. Иногда это может быть недостаточно наглядным. Работу можно облегчить, если перед началом вязания прочесть всю инструкцию и выделить данные нужного размера маркером.

CLASSICI NO. 23

FILATI

Модель 41

ПУЛОВЕР

