

FILATI NO. 64

FILATI

МОДЕЛЬ 6

ПУЛОВЕР БЕЗ РУКАВОВ



## МОДЕЛЬ 6



### ПУЛОВЕР БЕЗ РУКАВОВ, СВЯЗАННЫЙ УЗОРОМ С КОСАМИ · Natural Alpaca Pelo

Размеры: 42–46

Благодаря свободной форме модель подходит для всех указанных размеров.

**Вам потребуется:** 400 г светло-бежевой (цв. 6) пряжи **Natural Alpaca Pelo** (63% хлопка, 31% альпака бэби, 6% шерсти мерино, 125 м/50 г) фирмы Lana Grossa; прямые спицы № 4 и № 5, круговые спицы № 4 длиной 40 см, 1 вспомогательная спица для кос.

стрелками постоянно повторять. В высоту выполнить 1–56 р. 1х, затем 17–56 р. постоянно повторять.

**10 п. перекрестить направо:** 5 п. оставить на вспом. спице за работой, провязать 5 лиц., затем 5 п. со вспом. спицы провязать лиц.

**10 п. перекрестить налево:** 5 п. оставить на вспом. спице перед работой, провязать 5 лиц., затем 5 п. со вспом. спицы провязать лиц.

**Прибавить 1 п.:** вывязать 1 лиц. скрещ. из поперечной нити.

**Плотность вязания:** 23 п. и 24 р. узора с косами, спицы № 5 = 10 x 10 см.

**Спинка:** на спицы № 4 набрать 118 п. и вязать планку резинкой рядами в прямом и обратном направлении, при этом начать с 1 изн. ряда и после кром. петли с узелком с 1 лиц., 2 изн., 2 лиц. и закончить симметрично 2 изн., 1 лиц., кром. петля с узелком. Через 6 см от начального ряда продолжить вязать спицами № 5 и распределить петли след. образом: кром. петля с узелком, провязать 7 п. платочной вязкой, 1 п. изн. гладью, 115 п. узором с косами (2х выполнить раппорт и 1х первые 23 п. до стрелки а), 1 п. изн. гладью, 7 п. платочной вязкой, кром. петля с узелком. После 1-го ряда узора с косами на спице будет в результате прибавлений

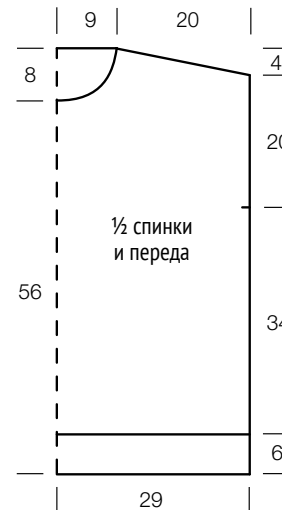
133 п. Через 34 см = 82 р. от планки сделать с обеих сторон по отметке для пройм. Через 20 см = 48 р. от отметки закрыть с обеих сторон для плечевых скосов 1 x 10 п., затем в каждом 2-м р. закрыть с обеих сторон еще 4 x 9 п. = 41 п. В след. лиц. ряду закрыть оставшиеся 41 п.

**ВНИМАНИЕ:** чтобы закрытый край не получился слишком широким, провязать при закрывании петель в каждом 23 п. 3 x 3 п. вместе лиц., а не 2 п. вместе лиц.

**Перед:** вязать, как спинку, но через 16 см = 38 р. от начала пройм закрыть для выреза горловины средние 11 п. и обе стороны закончить раздельно. Для дальнейшего закругления выреза горловины закрыть с внутреннего края в каждом 2-м р. еще 1 x 5 п., 1 x 4 п., 1 x 2 п. и 4 x 1 п. = 46 п. плеча. Плечевой скос выполнить, как для спинки. Вторую

сторону закончить симметрично.

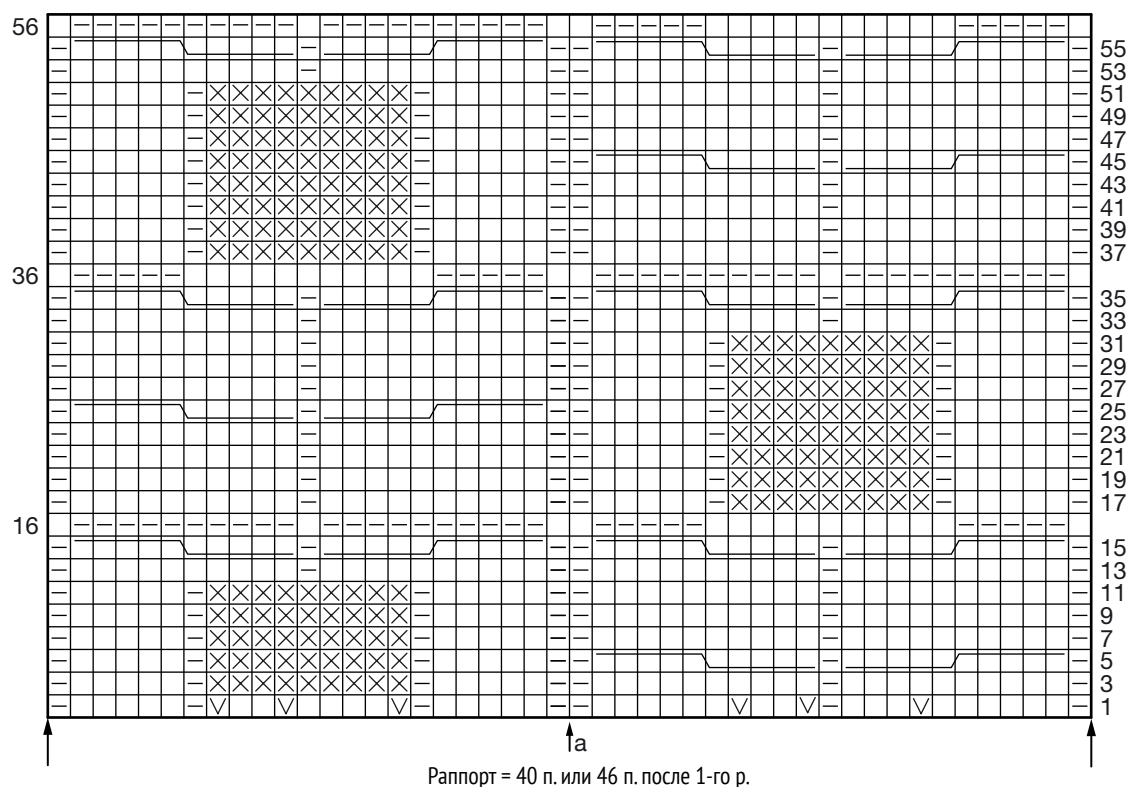
**Сборка:** детали расправить по выкройке, увлажнить и дать высохнуть. Выполнить плечевые и боковые швы. На круг. спицы № 4 набрать по краю выреза горловины 88 п. и вязать резинкой круг. рядами. На высоте бейки 6 см все петли закрыть. На круг. спицы № 4 набрать по краям пройм по 68 п. и вязать резинкой круг. рядами. На высоте планки 2 см все петли закрыть.



#### Условные обозначения

- = 1 лиц.
- ▢ = 1 изн.
- ⊗ = 1 п. платочной вязки
- ⊕ = 1 п. прибавить
- ⊞ = 10 п. перекрестить направо
- ⊟ = 10 п. перекрестить налево

#### Схема



**Кром. петля с узелком:** в лиц. и изн. рядах провязывать кром. петлю лиц.

**ВНИМАНИЕ:** по всем краям провязывать кром. петлю с узелком!

**Резинка:** попеременно 2 лиц., 2 изн.

**Платочная вязка:** лиц. и изн. р. – лиц. п.

**Изнаночная гладь:** лиц. р. – изн. п., изн. р. – лиц. п.

**Узор с косами:** вязать по схеме рядами в прямом и обратном направлении. Цифрами с правого внешнего края обозначены лиц. ряды, с левого внешнего края – изн. ряды. Лиц. ряды считывать справа налево, изн. ряды – слева направо. Петли отображены так, как вяжутся. В не приведенных на схеме изн. рядах все петли провязывать по рисунку. В ширину 46 п. раппорта между

## МОДЕЛЬ 7



### ПУЛОВЕР С ВЫШИВКОЙ · Landlust Alpaka Merino 100

Размеры: 42–46

Благодаря свободной форме модель подходит для всех указанных размеров.

**Вам потребуется:** 650 г белой суровой (цв. 301) и 50 г цвета бургундского вина (цв. 315) пряжи **Landlust Alpaka Merino 100** (50% альпака бэби, 50% шерсти мерино, 100 м/50 г) фирмы Lana Grossa; 2 пары круговых спиц № 6 длиной 100 см, круговые спицы № 6 длиной 50 см, чулочные спицы № 5, 1 вспомогательная спица для кос, игла для вышивания.

– изн. п., в круг. рядах вязать только лиц. п.

**Узор с косой:** вязать по схеме рядами в прямом и обратном направлении. Цифрами с правого внешнего края обозначены лиц. ряды, с левого внешнего края – изн. ряды. Петли отображены так, как вяжутся. В ширину выполнить 36 п. 1х. В высоту постоянно повторять на средних 14 п. узора с косой 1–6 р. С обеих сторон от них постоянно повторять на 11 п. 1–8 р. выпуклых грядочек.

**5 п. перекрестить направо:** 2 п. оставить на вспом. спице за работой, провязать 3 лиц., затем 2 п. со вспом. спицы провязать лиц.

**5 п. перекрестить налево:** 3 п. оставить на вспом. спице перед работой, провязать 2 лиц., затем 3 п. со вспом. спицы провязать лиц.

**Кром. петля с узелком:** в лиц. и изн. рядах провязывать кром. петлю лиц.

**ВНИМАНИЕ:** по всем краям провязывать кром. петлю с узелком!

**Резинка:** попеременно 1 лиц., 1 изн.

**Лицевая гладь:** в рядах прямого и обратного направления: лиц. р. – лиц. п., изн. р.